

**제품명:** 인테그린 연결 ILK 토끼 단클론 항체

**카탈로그 번호:** AMRe02166

연구용 전용

## 요약

설명	재조합 토끼 단클론 항체
숙주	토끼
적용	WB, IP
반응성	인간 쥐 생체
결합	비결합
변형	수정치 없음
아이소타입	IgG
클론성	단클론성
형태	액체
농도	0.29mg/ml. 본 제품 농도는 재조합에 따라 다를 수 있습니다.
Storage	Aliquot 하여 $-20^{\circ}\text{C}$ 에 보관(12 개월 유효). 냉동/해동 반복을 피하십시오.
Shipping	Ice bags
버퍼	50mM 트리스클로르산(pH 7.4), 0.15M NaCl, 40% 글세롤 0.01% 아지다 트림 및 0.05% 보흐덴필
정제	천상정제

## 적용

희석 비율	WB 1:500-1:1000, IP 1:20-1:50
분자량	Calculated MW: 51 kDa; Observed MW: 51 kDa

## 항원 정보

유전자명	ILK
다른 이름	ILK; ILK1; ILK2; Integrin-linked protein kinase; 59 kDa serine/threonine-protein kinase; ILK-1; ILK-2; p59ILK
유전자 ID	3611
SwissProt ID	Q13418
면역원	인간 인테그린 연결 ILK 의 항원 펩타이드

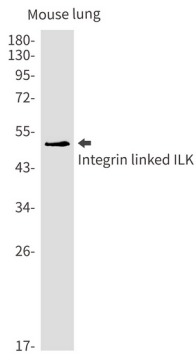
## 배경

인테그린 연결 키나제(ILK)는 인테그린 상호작용을 매개하는 세포-세포 접착, 세포-세포 접착 및 세포 운동에 관여하는 하위경로에 포함됩니다. ILK는 인테그린 PINCH(Nck2 를 통해 ILK 클러스터에 연결), CH-ILKBP 및 다른 상호작용을 통해 세포외기질(ECM)과 상호작용을 매개하여 세포에 연결하는 고분자 복합체입니다.

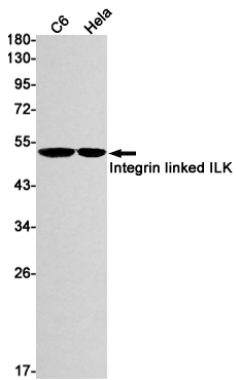
## 연구 분야

신호전달

## 이미지 데이터



연체린인결ILK 항를 사용하여마우스폐용물에서연체린인결ILK 의위단부분을수행한다



C6 및Hela 세포용물에서연체린인결ILK 항를 사용하여연체린인결ILK 에대한위단부분을수행한다