

제품명: 인테그린 베타 5 토끼 단클론 항체

카탈로그 번호: AMRe02165

연구용 전용

요약

설명	재조합 토끼 단클론 항체
숙주	묘
적용	WB
반응성	인간 핵티 쥐
결합	비결합
변형	수정치 없음
아이소타입	IgG
클론성	단클론
형태	액체
농도	0.5mg/ml. 본 제품의 농도는 제조 배치에 따라 다를 수 있습니다.
Storage	Aliquot 하여 -20°C 에 보관(12 개월 유효). 냉동/해동 반복을 피하십시오.
Shipping	Ice bags
버퍼	50mM 트리스클로르산(pH 7.4), 0.15M NaCl, 40% 글세롤 0.01% 아지다 트림 및 0.05% 보르덴질
정제	천상정제

적용

희석 비율	WB 1:500-1:1000
분자량	Calculated MW: 88 kDa; Observed MW: 88 kDa

항원 정보

유전자명	ITGB5
다른 이름	Integrin beta-5
유전자 ID	3693
SwissProt ID	P18084
면역원	인간 인테그린 베타 5 의 재조합 단백질

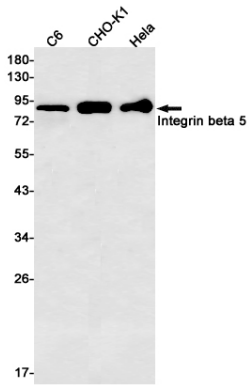
배경

인테그린 α V/ β 5(ITGA5:ITGB5)는 과분화 수용체이다. 이 리간드는 R-G-D 시열을 포함한다. (대부분의) 인테그린 ITGA5:ITGB5는 에피타입 C 형의 수용체로 작용한다.

연구 분야

실험결과

이미지 데이터



C6, CHO-K1, HeLa 세포용 단백질에 Integrin beta 5 항체를 사용하여 Integrin beta 5 의 위치 단백질 분석을 수행했다.