

제품명: 인테그린 알파 2 토끼 단클론 항체

카탈로그 번호: AMRe02163

연구용 전용

요약

설명	재조합 토끼 단클론 항체
숙주	묘기
적용	WB
반응성	인간
결합	비결합
변형	수정치 없음
아이소타입	IgG
클론성	단클론
형태	액체
농도	0.5mg/ml. 본 제품의 농도는 제조 배치에 따라 다를 수 있습니다.
Storage	Aliquot 하여 -20°C 에 보관(12 개월 유효). 냉동/해동 반복을 피하십시오.
Shipping	Ice bags
버퍼	50mM 트리스클로르산(pH 7.4), 0.15M NaCl, 40% 글세롤, 0.01% 아지다 트림릿, 0.05% 보르덴필
정제	천상정제

적용

희석 비율	WB 1:500-1:1000
분자량	Calculated MW: 129 kDa; Observed MW: 150 kDa

항원 정보

유전자명	ITGA2
다른 이름	ITGA2; CD49B; Integrin alpha-2; CD49 antigen-like family member B; Collagen receptor; Platelet membrane glycoprotein Ia; GPIa; VLA-2 subunit alpha; CD49b
유전자 ID	3673
SwissProt ID	P17301
면역원	인간 인테그린 알파 2 의 항원 펩타이드

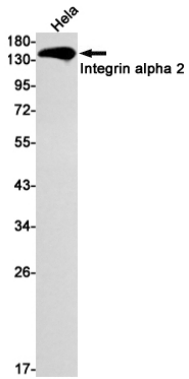
배경

인테그린 알파 2/ 베타 1 은 여러 콜라겐 콜라겐-프록타드 파르틴 및 카헤린 수용체이다. 콜라겐에서 특이 수화 시열 G-F-P-G-E-R 을 포함한다. 혈판 및 거대 식세포 콜라겐 수용체는 혈소판 및 거대 식세포의 항생 및 세포 부착에 중요한 역할을 한다.

연구 분야

신호전달

이미지 데이터



HeLa 세포를 사용하여 Integrin alpha 2 항체를 사용하여 Integrin alpha 2 를 확인하는 실험이다.