

**제품명: INPP4B** 토끼 단클론 항체

**카탈로그 번호: AMRe02161**

연구용 전용

## 요약

설명	재조합 토끼 단클론 항체
숙주	토끼
적용	WB
반응성	인산염
결합	비결합
변형	수정치 없음
아이소타입	IgG
클론성	단클론
형태	액체
농도	0.64mg/ml. 본 제품의 농도는 재조합에 따라 다를 수 있습니다.
Storage	Aliquot 하여 $-20^{\circ}\text{C}$ 에 보관 (12 개월 유효). 냉동/해동 반복을 피하십시오.
Shipping	Ice bags
버퍼	50mM 트리스클로르산 (pH 7.4), 0.15M NaCl, 40% 글세롤 0.01% 아지다 트림 및 0.05% 보르덴필
정제	천상정제

## 적용

희석 비율	WB 1:500-1:1000
분자량	Calculated MW: 105 kDa; Observed MW: 105 kDa

## 항원 정보

유전자명	INPP4B 4-bisphosphate 4-phosphatase; Inositol polyphosphate 4 phosphatase type II 105kDa;
다른 이름	Inositol polyphosphate 4-phosphatase type II; Inpp4b; MGC132014; Type II inositol 3; 4 bisphosphate 4 phosphatase; Type II inositol-3
유전자 ID	8821
SwissProt ID	O15327
면역원	인산 INPP4B 의 합성 펩타이드

## 배경

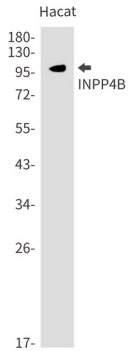
포스포타이노실 3,4-비스포페이트 아실 1,3,4-트리스포페이트 및 아실 1,4-비스포페이트의 4 번째 인산염의 기능을 촉진한다.

## 연구 분야

신경질환

## 이미지 데이터

INPP4B 항를 사용하여 Hacat 용액에서 INPP4B 의 위치 단백질 분석을 수행합니다.



INPP4B 항를 사용하여 쥐 뇌 C6 용액에서 INPP4B 의 위치 단백질 분석을 수행합니다.

