

제품명: ITPA 토끼 단클론 항체

카탈로그 번호: AMRe02160

연구용 전용

요약

설명	재조합 토끼 단클론 항체
숙주	토끼
적용	WB, IHC
반응성	인간
결합	비결합
변형	수정치 없음
아이소타입	IgG
클론성	단클론성
형태	액체
농도	0.29mg/ml. 본 제품의 농도는 재조합에 따라 다를 수 있습니다.
Storage	Aliquot 하여 -20°C 에 보관(12개월 유효). 냉동/해동 반복을 피하십시오.
Shipping	Ice bags
버퍼	50mM 트리스클로르산(pH 7.4), 0.15M NaCl, 40% 글세롤 0.01% 아지다 트림 및 0.05% 보흐덴필
정제	천상정제

적용

희석 비율	WB 1:500-1:1000, IHC 1:50-1:100
분자량	Calculated MW: 21 kDa; Observed MW: 21 kDa

항원 정보

유전자명	ITPA
다른 이름	My049; ITPase; NTPase; C20orf37; dJ79416.3; HLC14-06-P
유전자 ID	3704
SwissProt ID	Q9BY32
면역원	인간 이소심인 효소 분해의 합성 펩타이드

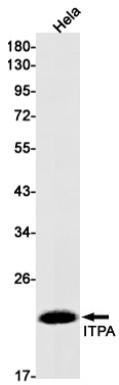
배경

따라서 이 항체는 다양한 뉴클레오타이드 이노신삼인산 (ITP), 디유이노신삼인산 (dITP), 2'-디유이노신-6-히클로리딘 뉴클레오타이드 (dHAPT) 및 5'-삼인산 (XTP)을 각각의 모노포스페이트 유도체가 분해한다. 이 효소는 다른 형태와 구조를 구별하지 않습니다. 이 항체는 또한 RNA 및 DNA 전체 풀에 포함되지 않으며 RNA 및 DNA 에 통합된 것일 수 있고 염색을 방해하는 역할을 할 것으로 추정됩니다.

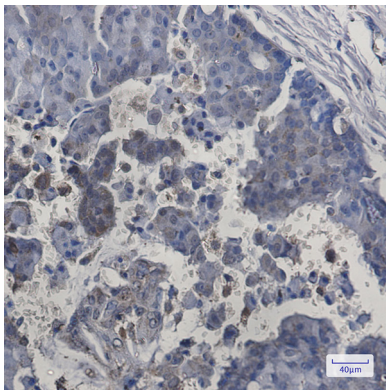
연구 분야

-

이미지 데이터



ITPA 항체를 사용하여 HeLa 세포 용출액에서 ITPA의 위치 단백질 분리를 수행했습니다.



표면에 표본이 균일하게 염색되어 산염기 표본의 분포를 항체 용인 및 조직화 분석을 수행. 항원 복제는 고압 온 조건을 pH 6.0 용액 사용했다.