

**제품명: INMT** 토끼 단클론 항체

**카탈로그 번호: AMRe02158**

연구용 전용

## 요약

설명	재조합 토끼 단클론 항체
숙주	토끼
적용	WB
반응성	생쥐
결합	비결합
변형	수정치 없음
아이소타입	IgG
클론성	단클론
형태	액체
농도	1mg/ml. 본 제품의 농도는 재조합에 따라 다를 수 있습니다.
Storage	Aliquot 하여 $-20^{\circ}\text{C}$ 에 보관(12 개월 유효). 냉동/해동 반복을 피하십시오.
Shipping	Ice bags
버퍼	50mM 트리스클로르산(pH 7.4), 0.15M NaCl, 40% 글세롤 0.01% 아지다 트림 및 0.05% 보흐덴필
정제	천상정제

## 적용

희석 비율	WB 1:500-1:1000
분자량	Calculated MW: 29 kDa; Observed MW: 29 kDa

## 항원 정보

유전자명	INMT
다른 이름	TEMT
유전자 ID	11185
SwissProt ID	O95050
면역원	인간 INMT 의 재조합 단백질

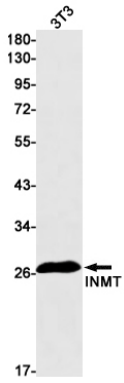
## 배경

타이로스-메틸트랜스퍼라제 3-메틸트랜스퍼라제, 마틸라세아, 마틸루아제 2-메틸아민, 2-메틸아민, 메틸-프탈라이드, 마틸라이드 등 알티아미네 및 당알코올 및 알코올에 대해 활성을 나타내. 생분해성 하에 중한 역할을 하며, 토끼 및 인간 조직 모두에서 높은 IN-메틸을 촉진한다.

## 연구 분야

신약개발

## 이미지 데이터



INMT 항체 사용에 BT3 세포에서 INMT의 위치를 분석을 수행한다