

제품명: IL-1 수용체 길항제 단백질 토끼 단클론 항체

카탈로그 번호: AMRe02152

연구용 전용

요약

설명	재조합단클론항체
숙주	토끼
적용	WB,IHC,ICC/IF,IP
반응성	인간
결합	비결합
변형	수정치 없음
아이소타입	IgG
클론성	단클론항체
형태	액체
농도	0.13mg/ml. 본 제품의 농도는 제조 배치에 따라 다를 수 있습니다.
Storage	Aliquot 하여 -20°C 에 보관(12 개월 유효). 냉동/해동 반복을 피하십시오.
Shipping	Ice bags
버퍼	50mM 트리스클로르산(pH 7.4), 0.15M NaCl, 40% 글세롤, 0.01% 아지다, 투름 및 0.05% 보초단질
정제	천상정제

적용

희석 비율	WB 1:500-1:1000, IHC 1:50-1:100, ICC/IF 1:50-1:200, IP 1:20-1:50
분자량	Calculated MW: 20 kDa; Observed MW: 20 kDa

항원 정보

유전자명	IL1RN
다른 이름	IL-1 Receptor Antagonist Protein; DIRA; IRAP; IL1F3; IL1RA; MVCD4; IL-1RN; IL-1ra; IL-1ra3; ICIL-1RA
유전자 ID	3557
SwissProt ID	P18510
면역원	인간 IL1RA 의 항원 펩타이드

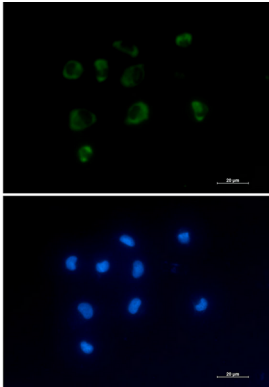
배경

인류 IL-1(IL-1)은 숙면 반응 조절 및 중재에서 여러 기능을 하는 주요 염증 유발 인자입니다. IL1R1 수용체 결합 리간드인 IL1RAP 의 결합을 차단하여 IL-1 의 활동을 억제합니다. IL-1 유 효력은 없습니다.

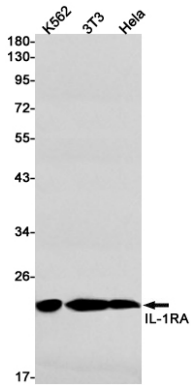
연구 분야

면역학

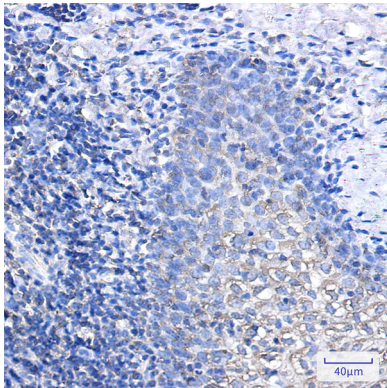
이미지 데이터



IL-1 수용체 결합 단백질 항체(DAPI(청색)를 사용하여 HEPG2 세포에 IL-1 수용체 결합 단백질(녹색)의 면역표지화분을 수행했다.



IL-1RA 항체를 사용하여 K562, 3T3, HeLa 세포 중 등에서 IL-1RA 의 위치 단백질 분을 수행했다.



표본에 표지화 된 조직에 IL-1RA 항체를 통한 면역표지화분을 수행했다. 항원 화는 고온 조건(구연산 buffer pH 6.0) 용액을 사용 하였다.