

**제품명: IL-11 수용체 알파 토끼 단클론 항체**

**카탈로그 번호: AMRe02150**

연구용 전용

## 요약

설명	재조합토끼단클론항체
숙주	토끼
적용	WB,IHC
반응성	인간
결합	비결합
변형	수정치 없음
아이소타입	IgG
클론성	단클론성
형태	액체
농도	0.29mg/ml. 본제품의 농도는 재조비에 따라 다를 수 있습니다.
Storage	Aliquot 하여 $-20^{\circ}\text{C}$ 에 보관(12 개월 유효). 냉동/해동 반복을 피하십시오.
Shipping	Ice bags
버퍼	50mM 트리스클로르산(pH 7.4), 0.15M NaCl, 40% 글세롤 0.01% 아지다나트륨 및 0.05% 보르덴필
정제	천상정제

## 적용

희석 비율	WB 1:500-1:1000,IHC 1:50-1:100
분자량	Calculated MW: 45 kDa; Observed MW: 45 kDa

## 항원 정보

유전자명	IL11RA
다른 이름	IL11RA; Interleukin-11 receptor subunit alpha; IL-11 receptor subunit alpha; IL-11R subunit alpha; IL-11R-alpha; IL-11RA
유전자 ID	3590
SwissProt ID	Q14626
면역원	인간 IL11RA의 항원 펩타이드

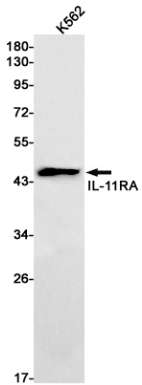
## 배경

인간 IL11 수용체 IL6, LIF, OSM, CNTF, IL11 및 CT1의 수용체 서브유닛을 위해 IL6ST를 암호화합니다. IL11/IL11RA/IL6ST 복합체는 골형성 전 세포 또는 중간엽 세포의 증식 또는 분화 조절에 관여할 수 있다. 무인분자 결합은 비특이적이며, 농도 의존적이며 가역적이다.

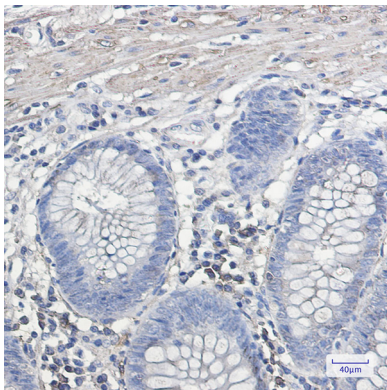
## 연구 분야

면역학

## 이미지 데이터



IL-11 수용체 항체를 사용하여 K562 세포 용출액에서 IL-11RA 의 위치 단백질 분석을 수행했다.



IL-11RA 항체를 용매 파판과 배양 조건을 조직 면역조직화학 분석 항원 복제에 고압 조건을 관찰 시 pH 6.0 용액을 사용했다.