

제품명: 포스포-IKB 알파(Ser36) 토끼 단클론 항체

카탈로그 번호: AMRe02144

연구용 전용

요약

설명	재조합 토끼 단클론 항체
숙주	토끼
적용	WB
반응성	인자 쥐
결합	비결합
변형	안화된
아이소타입	IgG
클론성	단클론
형태	액체
농도	0.5mg/ml. 본 제품의 농도는 제조 배치에 따라 다를 수 있습니다.
Storage	Aliquot 하여 -20°C 에 보관(12 개월 유효). 냉동/해동 반복을 피하십시오.
Shipping	Ice bags
버퍼	50mM 트리스클렌스(pH 7.4), 0.15M NaCl, 40% 글세롤, 0.01% 아지다, 투름 및 0.05% 보흐덴필
정제	천상정제

적용

희석 비율	WB 1:500-1:1000
분자량	Calculated MW: 36 kDa; Observed MW: 39 kDa

항원 정보

유전자명	NFKBIA
다른 이름	NFKBIA; IKBA; MAD3; NFKBI; NF-kappa-B inhibitor alpha; I-kappa-B-alpha; Ikb-alpha; IkappaBalpha; Major histocompatibility complex enhancer-binding protein MAD3
유전자 ID	4792
SwissProt ID	P25963
면역원	표적 단백질 간에 해당하는 합성 인화 단백질

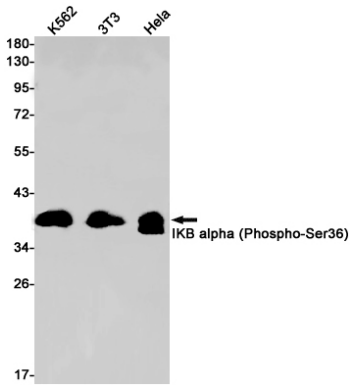
배경

NFKB1(MIM 164011) 또는 NFKB2(MIM 164012)는 REL(MIM 164910), RELA(MIM 164014) 또는 RELB(MIM 604758)와 결합하여 NFKB 복합체를 형성한다. NFKB 복합체는 kappa-B 단백질(NFKBIA 또는 NFKBIB, MIM 604495)에 의해 유도된 이 단백질은 NF-kappa-B를 세포질에서 핵으로 운반한다.

연구 분야

후유학핵산합성

이미지 데이터



K562, 3T3, HeLa 세포에서 인산화 IKB α (Ser36) 항을 사용하여 IKB α (Phospho-Ser36)의 위치를 분석할 수 있었다.