

**제품명:** 포스포-IKB 알파(Ser32) 토끼 단클론 항체

**카탈로그 번호:** AMRe02143

연구용 전용

## 요약

설명	재조합 토끼 단클론 항체
숙주	토끼
적용	WB, IP
반응성	인자 쥐
결합	비결합
변형	안정된
아이소타입	IgG
클론성	단클론
형태	액체
농도	0.5mg/ml. 본 제품의 농도는 제조 배치에 따라 다를 수 있습니다.
Storage	Aliquot 하여 -20°C 에 보관(12 개월 유효). 냉동/해동 반복을 피하십시오.
Shipping	Ice bags
버퍼	50mM 트리스클로르산(pH 7.4), 0.15M NaCl, 40% 글세롤, 0.01% 아지다 트림 및 0.05% 보르덴 필
정제	천상정제

## 적용

희석 비율	WB 1:500-1:1000, IP 1:20-1:50
분자량	Calculated MW: 36 kDa; Observed MW: 36 kDa

## 항원 정보

유전자명	NFKBIA
다른 이름	NFKBIA; IKBA; MAD3; NFKBI; NF-kappa-B inhibitor alpha; I-kappa-B-alpha; Ikb-alpha; IkappaBalpha; Major histocompatibility complex enhancer-binding protein MAD3
유전자 ID	4792
SwissProt ID	P25963
면역원	표적 단백질 간에 해당하는 합성 인화 단백질

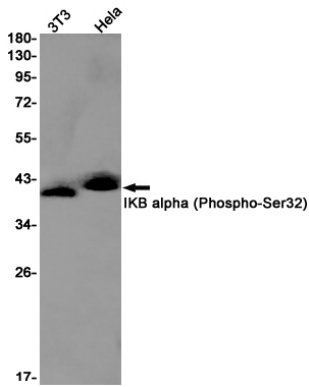
## 배경

NFKB1(MIM 164011) 또는 NFKB2(MIM 164012)는 REL(MIM 164910), RELA(MIM 164014) 또는 RELB(MIM 604758)와 결합하여 NFKB 복합체를 형성한다. NFKB 복합체는 kappa-B 단백질(NFKBIA 또는 NFKBIB, MIM 604495)에 의해 유도된 이 단백질은 NF-kappa-B를 세포질에서 핵으로 이동시킨다.

## 연구 분야

후유전학/핵산진단

## 이미지 데이터



3T3 및 HeLa 세포용 물산화 IKB 알파(Ser32) 항체를 용해 IKB 알파(Phospho-Ser32)의 유전 발현을  
추적했다.