

제품명: IGFBP6 토끼 단클론 항체

카탈로그 번호: AMRe02141

연구용 전용

요약

설명	재조합 토끼 단클론 항체
숙주	토끼
적용	WB
반응성	인간
결합	비결합
변형	수정치 없음
아이소타입	IgG
클론성	단클론
형태	액체
농도	1mg/ml. 본 제품의 농도는 재조합에 따라 다를 수 있습니다.
Storage	Aliquot 하여 -20°C 에 보관(12 개월 유효). 냉동/해동 반복을 피하십시오.
Shipping	Ice bags
버퍼	50mM 트리스클로르산(pH 7.4), 0.15M NaCl, 40% 글세롤 0.01% 아지다 트림릿 0.05% 보충단질
정제	천상정제

적용

희석 비율	WB 1:500-1:1000
분자량	Calculated MW: 25 kDa; Observed MW: 35 kDa

항원 정보

유전자명	IGFBP6
다른 이름	IBP6
유전자 ID	3489
SwissProt ID	P24592
면역원	인간 IGFBP6 의 재조합 단백질

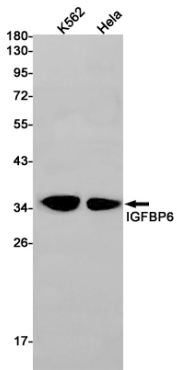
배경

IGF 결합 단백질(IGF)의 결합을 방해하며 세포에서 IGF의 성장 촉진 효과를 억제하는 것으로 입증되었습니다. IGF와 세포 표면 수용체 간의 상호작용을 방해합니다.

연구 분야

실험

이미지 데이터



K562 및 HeLa 세포에서 IGFBP6 항을 사용하여 IGFBP6의 유단 분리를 수행한다.