

**제품명: IGFBP2** 토끼 단클론 항체

**카탈로그 번호: AMRe02140**

연구용 전용

## 요약

설명	재조합 토끼 단클론 항체
숙주	토끼
적용	WB, IHC, IP
반응성	인간
결합	비결합
변형	수정치 없음
아이소타입	IgG
클론성	단클론
형태	액체
농도	1mg/ml. 본 제품의 농도는 재조합에 따라 다를 수 있습니다.
Storage	Aliquot 하여 $-20^{\circ}\text{C}$ 에 보관(12개월 유효). 냉동/해동 반복을 피하십시오.
Shipping	Ice bags
버퍼	50mM 트리스클로르산(pH 7.4), 0.15M NaCl, 40% 글리세롤, 0.01% 아지다 트림 및 0.05% 보흐덴필
정제	천상정제

## 적용

희석 비율	WB 1:500-1:1000, IHC 1:50-1:100, IP 1:20-1:50
분자량	Calculated MW: 35 kDa; Observed MW: 35 kDa

## 항원 정보

유전자명	IGFBP2
다른 이름	IGFBP2; BP2; IBP2; Insulin-like growth factor-binding protein 2; IBP-2; IGF-binding protein 2; IGFBP-2
유전자 ID	3485
SwissProt ID	P18065
면역원	인간 IGFBP2 의 재조합 단백질

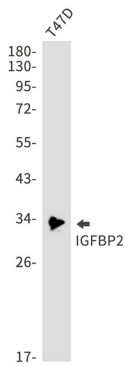
## 배경

IGF 매개 성장 및 분열 속도를 억제한다. IGF 결합 단백질 IGF의 결합을 방해하며, 세포에서 IGF의 성장 촉진 효과를 제거하거나 줄이는 것으로 믿는다. 이 물질 IGF와 세포 표면 수용체 간의 상호작용을 방해한다.

## 연구 분야

신진달

## 이미지 데이터



IGFBP2 항을 사용하여 47D 세포 용출액에서 IGFBP2의 위치 단백질을 분석을 수행합니다.