

제품명: IGFBP1 토끼 단클론 항체

카탈로그 번호: AMRe02139

연구용 전용

요약

| | |
|----------|--|
| 설명 | 재조합토끼단클론항체 |
| 숙주 | 토끼 |
| 적용 | WB |
| 반응성 | 인간 |
| 결합 | 비결합 |
| 변형 | 수정치 없음 |
| 아이소타입 | IgG |
| 클론성 | 단클론 |
| 형태 | 액체 |
| 농도 | 1mg/ml. 본제품의 농도는 재조합에 따라 다를 수 있습니다. |
| Storage | Aliquot 하여 -20°C 에 보관(12개월 유효). 냉동/해동 반복을 피하십시오. |
| Shipping | Ice bags |
| 버퍼 | 50mM 트리스클렌스(pH 7.4), 0.15M NaCl, 40% 글세롤, 0.01% 아지다, 투름 및 0.05% 보흐덴필 |
| 정제 | 천상정제 |

적용

| | |
|-------|--|
| 희석 비율 | WB 1:500-1:1000 |
| 분자량 | Calculated MW: 28 kDa; Observed MW: 28 kDa |

항원 정보

| | |
|--------------|---|
| 유전자명 | IGFBP1 |
| 다른 이름 | IGFBP1; IBP1; Insulin-like growth factor-binding protein 1; IBP-1; IGF-binding protein 1; IGFBP-1; Placental protein 12; PP12 |
| 유전자 ID | 3484 |
| SwissProt ID | P08833 |
| 면역원 | 인간 IGFBP1의 합성 펩타이드 |

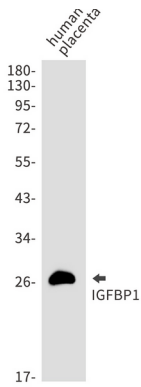
배경

IGF 결합 단백질 IGF의 분해를 방지하며, 세포에서 IGF의 생물학적 효과를 증가시키는 것으로 알려져 있습니다. IGF와 세포 표면 수용체 간의 상호작용을 방해하고 세포 성장을 촉진합니다.

연구 분야

산후진달

이미지 데이터



IGFBP1 항를 사용하여 태반에서 IGFBP1의 위치를 분석을 수행한다.