

**제품명: IFT88** 토끼 단클론 항체

**카탈로그 번호: AMRe02137**

연구용 전용

## 요약

|          |  |
|----------|--|
| 설명       | 재조합 토끼 단클론 항체  |
| 숙주       | 토끼   |
| 적용       | WB   |
| 반응성      | 인간 쥐 생체  |
| 결합       | 비결합  |
| 변형       | 수정치 없음   |
| 아이소타입    | IgG  |
| 클론성      | 단클론 항체   |
| 형태       | 액체   |
| 농도       | 0.29mg/ml. 본 제품의 농도는 재조합에 따라 다를 수 있습니다.                                |
| Storage  | Aliquot 하여 $-20^{\circ}\text{C}$ 에 보관 (12 개월 유효). 냉동/해동 반복을 피하십시오.     |
| Shipping | Ice bags   |
| 버퍼       | 50mM 트리스 클로르산 (pH 7.4), 0.15M NaCl, 40% 글세롤 0.01% 아지다 트림 및 0.05% 보르덴 필 |
| 정제       | 천상 정제  |

## 적용

|       |  |
|-------|--|
| 희석 비율 | WB 1:500-1:1000                            |
| 분자량   | Calculated MW: 93 kDa; Observed MW: 93 kDa |

## 항원 정보

|              |   |
|--------------|---|
| 유전자명         | IFT88   |
| 다른 이름        | Recessive polycystic kidney disease protein Tg737 homolog; Tetratricopeptide repeat protein 10; TPR repeat protein 10 |
| 유전자 ID       | 8100  |
| SwissProt ID | Q13099  |
| 면역원          | 인간 IFT88 의 항원입니다.   |

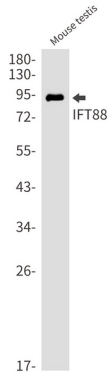
## 배경

알츠하이머병에 관한 연구는 ATG16L 의 등위 변이 유전형에 따라 다르다는 것을 시사합니다.

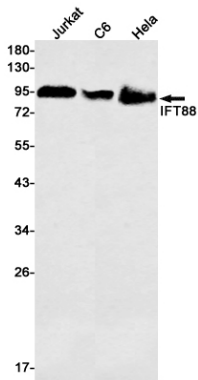
## 연구 분야

후염색화학실험

## 이미지 데이터



IFT88 항를 사용하여 마우스 환종물에서 IFT88 의 위치 단백질 분을 수행합니다.



IFT88 항를 사용하여 Jurkat, C6, HeLa 세포종물에서 IFT88 의 위치 단백질 분을 수행합니다.