

제품명: 인터페론 감마 수용체 1 토끼 단클론 항체

카탈로그 번호: AMRe02136

연구용 전용

요약

설명	재조합 단클론 항체
숙주	토끼
적용	WB
반응성	인간 쥐 생체
결합	비결합
변형	수정치 없음
아이소타입	IgG
클론성	단클론 항체
형태	액체
농도	0.5mg/ml. 본 제품의 농도는 제조 배치에 따라 다를 수 있습니다.
Storage	Aliquot 하여 -20°C 에 보관(12 개월 유효). 냉동/해동 반복을 피하십시오.
Shipping	Ice bags
버퍼	50mM 트리스클렌스(pH 7.4), 0.15M NaCl, 40% 글세롤, 0.01% 아지다, 투름 및 0.05% 보르덴필
정제	천상정제

적용

희석 비율	WB 1:500-1:1000
분자량	Calculated MW: 54 kDa; Observed MW: 100 kDa

항원 정보

유전자명	IFNGR1
다른 이름	IFNGR1; Interferon gamma receptor 1; IFN-gamma receptor 1; IFN-gamma-R1; CDw119; CD antigen CD119
유전자 ID	3459
SwissProt ID	P15260
면역원	인간 IFNGR1 외항원 1

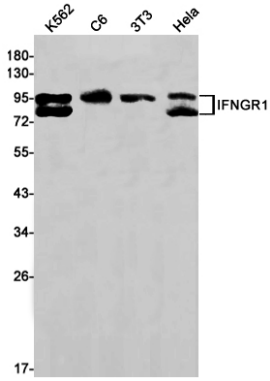
배경

인터페론 감마 수용체 두 가지 유형이 있어 인터페론 감마에 결합한다.

연구 분야

면역학

이미지 데이터



K562, C6, 3T3, HeLa 세포에서 인공적인 수용체 항원 사용에 IFNGR1의 유전자 발현을 수행했다