

**제품명: IDH2** 토끼 단클론 항체

**카탈로그 번호: AMRe02134**

연구용 전용

## 요약

설명	재조합 토끼 단클론 항체
숙주	토끼
적용	WB, IHC
반응성	인간 췌장
결합	비결합
변형	수정치 없음
아이소타입	IgG
클론성	단클론
형태	액체
농도	0.53mg/ml. 본 제품의 농도는 재조합에 따라 다를 수 있습니다.
Storage	Aliquot 하여 $-20^{\circ}\text{C}$ 에 보관 (12 개월 유효). 냉동/해동 반복을 피하십시오.
Shipping	Ice bags
버퍼	50mM 트리스클렌스 (pH 7.4), 0.15M NaCl, 40% 글세롤, 0.01% 아지다, 트롬빈 및 0.05% 보르덴필
정제	천상정제

## 적용

희석 비율	WB 1:500-1:1000, IHC 1:50-1:100
분자량	Calculated MW: 51 kDa; Observed MW: 43 kDa

## 항원 정보

유전자명	IDH2
다른 이름	IDH; IDP; IDHM; IDPM; ICD-M; D2HGA2; mNADP-IDH
유전자 ID	3418
SwissProt ID	P48735
면역원	인간 IDH2 의 합성 펩타이드

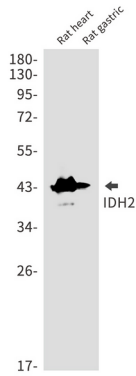
## 배경

중대사망에 처할 수 있으며, 특히 산성 질환과 관련이 깊게 알려져 있습니다.

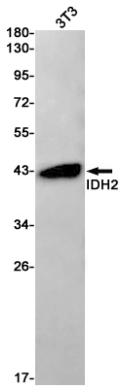
## 연구 분야

신호 전달

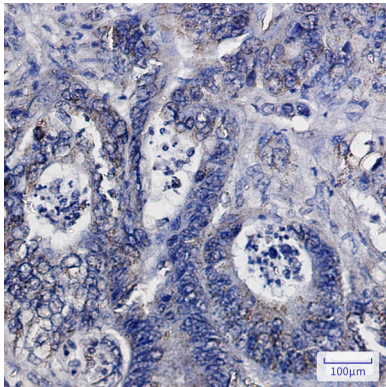
## 이미지 데이터



IDH2 항를 사용하여 쥐 심장 및 위 조직 용액에서 IDH2 의 위치 단백질 분석을 수행함다



IDH2 항를 사용하여 3T3 세포 용액에서 IDH2 의 위치 단백질 분석을 수행함다



과편에 포함된 각 조직에 IDH2 항를 이용한 조직화 분석을 하였다. 항원복합체는 과편은 조직의 pH 6.0 용액 사용하였다.