

제품명: IDH2 토끼 단클론 항체

카탈로그 번호: AMRe02133

연구용 전용

요약

설명	재조합 토끼 단클론 항체
숙주	토끼
적용	WB
반응성	인간 쥐
결합	비결합
변형	수정치 없음
아이소타입	IgG
클론성	단클론
형태	액체
농도	0.5mg/ml. 본 제품의 농도는 제조 배치에 따라 다를 수 있습니다.
Storage	Aliquot 하여 -20°C 에 보관(12 개월 유효). 냉동/해동 반복을 피하십시오.
Shipping	Ice bags
버퍼	50mM 트리스클렌스(pH 7.4), 0.15M NaCl, 40% 글세롤, 0.01% 아지다, 트롬빈 0.05% 보호단질
정제	천상정제

적용

희석 비율	WB 1:500-1:1000
분자량	Calculated MW: 51 kDa; Observed MW: 51 kDa

항원 정보

유전자명	IDH2
다른 이름	IDH; IDP; IDHM; IDPM; ICD-M; D2HGA2; mNADP-IDH
유전자 ID	3418
SwissProt ID	P48735
면역원	인간 IDH2 의 합성 펩타이드

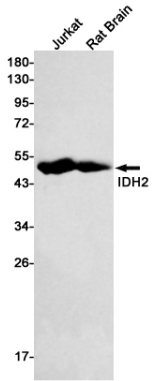
배경

중 대사 및 에너지에 관여하며, 피루산 탈수소 복합체 및 철 결합 단백질의 구성 요소입니다.

연구 분야

신호 전달

이미지 데이터



IDH2 항체를 사용하여 Jurkat 쥐 뇌 용액에서 IDH2의 위치 단백질 분석을 수행합니다.