

제품명: HtrA2 토끼 단클론 항체

카탈로그 번호: AMRe02129

연구용 전용

요약

설명	재조합 토끼 단클론 항체
숙주	표기
적용	WB, IHC, ICC/IF, IP
반응성	인간 쥐
결합	비결합
변형	수정치 없음
아이소타입	IgG
클론성	단클론
형태	액체
농도	0.5mg/ml. 본 제품의 농도는 제조 배치에 따라 다를 수 있습니다.
Storage	Aliquot 하여 -20°C 에 보관 (12 개월 유효). 냉동/해동 반복을 피하십시오.
Shipping	Ice bags
버퍼	50mM 트리스클렌스 (pH 7.4), 0.15M NaCl, 40% 글세롤 0.01% 아지다 트림 및 0.05% 보흐만 필
정제	천상정제

적용

희석 비율	WB 1:500-1:1000, IHC 1:50-1:100, ICC/IF 1:50-1:200, IP 1:20-1:50
분자량	Calculated MW: 49 kDa; Observed MW: 36 kDa

항원 정보

유전자명	HTRA2 High temperature requirement protein A2; HTRA 2; HtrA like serine protease; HtrA serine peptidase 2; HtrA; E. coli; homolog of; 2; HtrA2; HTRA2_HUMAN; mitochondrial; Omi stress regulated endoprotease; Omi stress-regulated endoprotease; PARK 13; PARK13; Protease serine 25; PRSS 25; PRSS25; Serine protease 25; Serine protease HTRA2; Serine protease HTRA2 mitochondrial; Serine protease htra2 mitochondrial precursor; Serine protease omi; Serine proteinase OMI.
다른 이름	
유전자 ID	27429
SwissProt ID	O43464
면역원	인간 HtrA2/Omi 의 합성 펩타이드

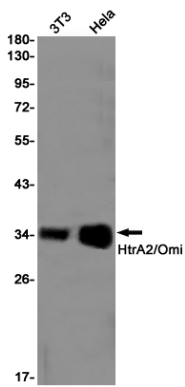
배경

최근 유단백 A2(HtrA2)/Omi 는 다른 HtrA 단백질(DegP) 과 공유하는 세린 프로테아제 서브 패밀리로 알려진 단백질 접힘 이상에 관여하는 것으로 알려져 있습니다. HtrA2 는 원핵이나 포자배양하는 것으로 확인되고, 후속 연구를 통해 미토콘드리아에서 세포사멸 과정에서 발현되는 사실이 밝혀졌습니다.

연구 분야

신경학

이미지 데이터



HtrA2 항체를 사용하여 BT3 및 HeLa 세포 용출물에서 HtrA2/Omi 의 위치 단백질 분석을 수행했습니다.