

**제품명: Hsp90 알파/베타 토끼 단클론 항체**

**카탈로그 번호: AMRe02127**

연구용 전용

## 요약

설명	재조합 토끼 단클론 항체
숙주	토끼
적용	WB, IHC, ICC/IF, IP
반응성	인간 쥐 생체
결합	비결합
변형	수정치 없음
아이소타입	IgG
클론성	단클론성
형태	액체
농도	0.12mg/ml. 본 제품 농도는 재조합에 따라 다를 수 있습니다.
Storage	Aliquot 하여 $-20^{\circ}\text{C}$ 에 보관(12개월 유효). 냉동/해동 반복을 피하십시오.
Shipping	Ice bags
버퍼	50mM 트리스클로르산(pH 7.4), 0.15M NaCl, 40% 글세롤 0.01% 아지다 트림 및 0.05% 보르덴필
정제	천상정제

## 적용

희석 비율	WB 1:500-1:1000, IHC 1:50-1:100, ICC/IF 1:50-1:200, IP 1:20-1:50
분자량	Calculated MW: 85 kDa; Observed MW: 90 kDa

## 항원 정보

유전자명	HSP90AA1/HSP90AB1 HSP90AA1; HSP90A; HSPC1; HSPCA; Heat shock protein HSP 90-alpha; Heat shock 86 kDa;
다른 이름	HSP 86; HSP86; Renal carcinoma antigen NY-REN-38; HSP90AB1; HSP90B; HSPC2; HSPCB; Heat shock protein HSP 90-beta; HSP 90; Heat shock 84 kDa; HSP 84; HSP84
유전자 ID	3320/3326
SwissProt ID	P07900/P08238
면역원	인간 Hsp90 비재조합 단백질

## 배경

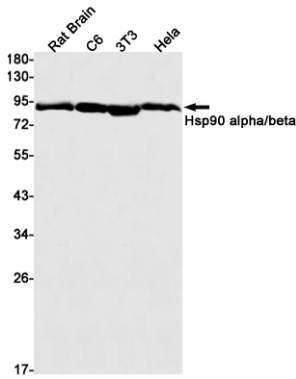
특정 단백질의 기능, 구조 및 조절을 연구하는 데 사용되며, 특히 세포 주기 조절 및 신호 전달에 관여합니다. ATPase 활성을 가진 분자이며, ATP 가수분해를 통해 에너지를 생성하는 것은

로 추천됩니다.

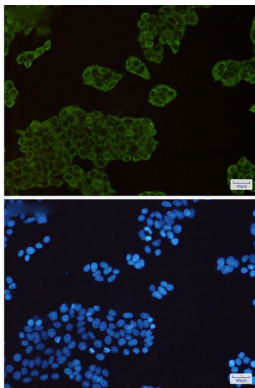
## 연구 분야

신경질환

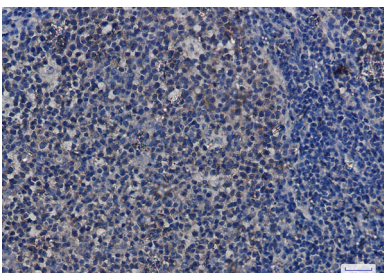
## 이미지 데이터



Hsp90 알파/베타 항체를 사용하여 뇌, C6, 3T3, HeLa 세포 등에서 Hsp90 알파/베타의 단백질을 분석하였다.



Hsp90 알파/베타 항체와 DAPI(청색)를 사용하여 HeLa 세포에서 Hsp90 알파/베타(녹색)를 면역세포화분한 결과



파편에 포함된 단백도에 Hsp90 알파/베타 항체를 이용한 세포화분을 하였다. 항원화하는 고온 조건이 95도인 것을 pH 6.0 용액을 사용했다.