

**제품명: HPDL** 토끼 단클론 항체

**카탈로그 번호: AMRe02116**

연구용 전용

## 요약

설명	재조합 토끼 단클론 항체
숙주	토끼
적용	WB, IP
반응성	인간
결합	비결합
변형	수정치 없음
아이소타입	IgG
클론성	단클론
형태	액체
농도	-
Storage	Aliquot 하여 $-20^{\circ}\text{C}$ 에 보관(12 개월 유효). 냉동/해동 반복을 피하십시오.
Shipping	Ice bags
버퍼	50mM 트리스클렌스(pH 7.4), 0.15M NaCl, 40% 글세롤 0.01% 아지다 트림릿 0.05% 보호덴빌
정제	천상정제

## 적용

희석 비율	WB 1:500-1:1000, IP 1:20-1:50
분자량	Calculated MW: 39 kDa; Observed MW: 39 kDa

## 항원 정보

유전자명	HPDL
다른 이름	4-hydroxyphenylpyruvate dioxygenase like; GLOXD1; 4-HPPD-L
유전자 ID	84842
SwissProt ID	Q96IR7
면역원	인간 HPDL 의 항원 펩타이드

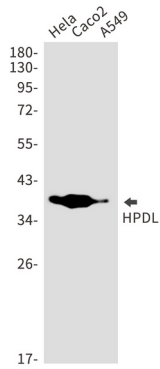
## 배경

산소해소 효소를 가수분해한다

## 연구 분야

실험결과

## 이미지 데이터



HPDL 항체를 사용하여 HeLa, Caco2, A549 세포에서 HPDL의 위치를 확인했다