

제품명: HP1 감마 토끼 단클론 항체

카탈로그 번호: AMRe02115

연구용 전용

요약

설명	재조합 토끼 단클론 항체
숙주	토끼
적용	WB, IHC, IP
반응성	인간
결합	비결합
변형	수정치 없음
아이소타입	IgG
클론성	단클론
형태	액체
농도	0.64mg/ml. 본 제품 농도는 제조 배치에 따라 다를 수 있습니다.
Storage	Aliquot 하여 -20°C 에 보관 (12 개월 유효). 냉동/해동 반복을 피하십시오.
Shipping	Ice bags
버퍼	50mM 트리스 클로르 (pH 7.4), 0.15M NaCl, 40% 글세롤, 0.01% 아지다 트림 및 0.05% 보르덴 필
정제	천상정제

적용

희석 비율	WB 1:500-1:1000, IHC 1:50-1:100, IP 1:20-1:50
분자량	Calculated MW: 21 kDa; Observed MW: 21 kDa

항원 정보

유전자명	CBX3
다른 이름	CBX3; Chromobox protein homolog 3; HECH; Heterochromatin protein 1 homolog gamma; HP1 gamma; Modifier 2 protein
유전자 ID	11335
SwissProt ID	Q13185
면역원	인간 HP1 감마 항원 단백질

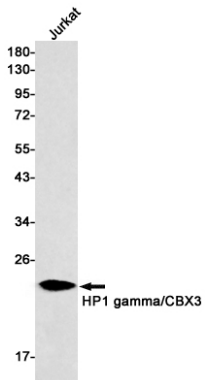
배경

'Lys-9'에 메틸화한 H3 꼬리를 인식하고 결합하는 유전적 표지입니다. DNA 수축 (LBR) 및 상염색체 불활성화 (XCI)에 결합할 수 있습니다. MIS12 복제 단백질 상호작용을 통해 DNA 복제와 관련이 있습니다.

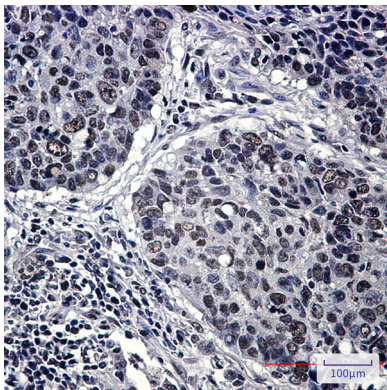
연구 분야

후생유전학/핵산염기

이미지 데이터



HP1 감마를 사용하여 Jurkat 세포 용출액에서 HP1 감마/CBX3의 위치 단백질을 수행합니다.



표면에 표지된 핵염색에 HP1 감마를 이용한 면역조직화학을 수행했다. 항원복합체는 고압고온 조건(전압 100kV, pH 6.0 용액)을 사용했다.