

**제품명: HP1 감마 토끼 단클론 항체**

**카탈로그 번호: AMRe02114**

연구용 전용

## 요약

설명	재조합 토끼 단클론 항체
숙주	토끼
적용	WB, IHC, IP
반응성	인간 췌장
결합	비결합
변형	수정치 없음
아이소타입	IgG
클론성	단클론
형태	액체
농도	0.64mg/ml. 본 제품의 농도는 재조비에 따라 다를 수 있습니다.
Storage	Aliquot 하여 $-20^{\circ}\text{C}$ 에 보관 (12 개월 유효). 냉동/해동 반복을 피하십시오.
Shipping	Ice bags
버퍼	50mM 트리스 클로라이드 (pH 7.4), 0.15M NaCl, 40% 글세롤 0.01% 아지다 트림릿 0.05% 보충 단백질
정제	천상정제

## 적용

희석 비율	WB 1:500-1:1000, IHC 1:50-1:100, IP 1:20-1:50
분자량	Calculated MW: 21 kDa; Observed MW: 21 kDa

## 항원 정보

유전자명	Cbx3
다른 이름	HECH; HP1-GAMMA; HP1Hs-gamma; CBX3
유전자 ID	12417.0
SwissProt ID	P23198
면역원	마우스 HP1 감마 항원 펩타이드

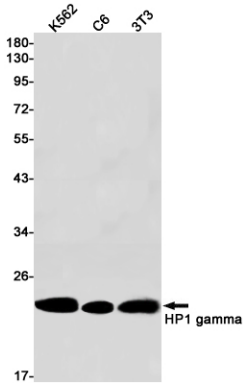
## 배경

이 항체는 연구용입니다. 'Lys-9' 에 메틸화 하든 H3 코릴인 산화 결합하여 후유 잔여물을 유한다. E2F1, MYC, CDC25A 외 같이 전염체와 연관된 유전자 억제에 관여하는 것으로 증명됩니다. MIS12 복합체 단백질 상호작용을 통해 분자 크기와 형질에 관여한다. H3 'Lys-9' 산화물을 통해 국부 염색을 집중시킬 수 있는 데 기여하며 PER 복합체 PER2 또는 PER1 과 같은 알기 표적 유전자 E-box 요소에 결합하는 SUV39H1 및 SUV39H2 를 모집하는 것을 매한다.

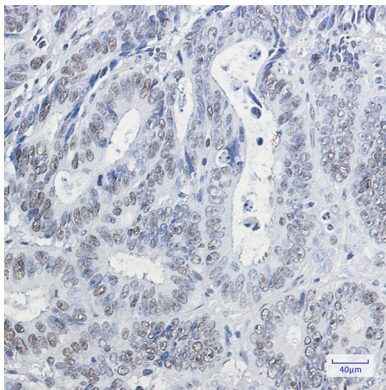
## 연구 분야

후유전학핵산염기

## 이미지 데이터



K562, C6, 3T3 세포종에서 HP1 감마항체를 용해하여 HP1 감마 유전체 분리를 수행했다.



파편에 포함된 결합 조직에 HP1 감마항체를 용해하여 조직 분리를 수행했다. 항원 복제는 과산화물 조건을 pH 6.0 용액을 사용했다.