

제품명: HP1 알파 토끼 단클론 항체

카탈로그 번호: AMRe02113

연구용 전용

요약

설명	재조합 토끼 단클론 항체
숙주	토끼
적용	WB, IHC, ICC/IF, IP
반응성	인간 쥐 생체
결합	비결합
변형	수정치 없음
아이소타입	IgG
클론성	단클론
형태	액체
농도	0.45mg/ml. 본 제품 농도는 재조비에 따라 다를 수 있습니다.
Storage	Aliquot 하여 -20°C 에 보관 (12 개월 유효). 냉동/해동 반복을 피하십시오.
Shipping	Ice bags
버퍼	50mM 트리스클로르산 (pH 7.4), 0.15M NaCl, 40% 글세롤, 0.01% 아세트산, 0.05% 보르덴질
정제	천상정제

적용

희석 비율	WB 1:500-1:1000, IHC 1:50-1:100, ICC/IF 1:50-1:200, IP 1:20-1:50
분자량	Calculated MW: 22 kDa; Observed MW: 22 kDa

항원 정보

유전자명	CBX5
다른 이름	CBX5; HP1A; Chromobox protein homolog 5; Antigen p25; Heterochromatin protein 1 homolog alpha; HP1 alpha
유전자 ID	23468
SwissProt ID	P45973
면역원	인간 HP1 알파 항원 펩타이드

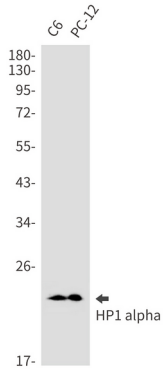
배경

이 항체는 구성 요소가 'Lys-9'이 메틸화된 H3 꼬리 (H3K9me)를 인식하고 결합하여 후천적 억제 유합 단백질인 H3의 Tyr-41이 인산화된 (H3Y41ph)에 결합하여 배정된다. 리보솜 수송 (LBR)와 상호작용할 수 있으며, 이 항체는 염색체 핵 안쪽에 결합하는 데 기여할 수 있다. MIS12 복합체 단백질 상호작용을 통해 기능적 카복시 말단에 결합한다.

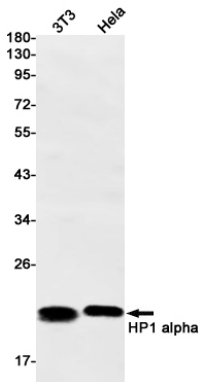
연구 분야

후생유전학/핵산염기

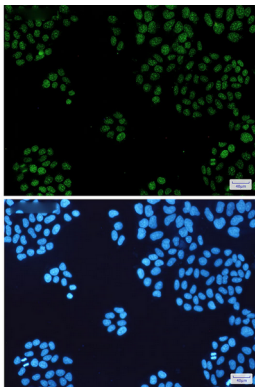
이미지 데이터



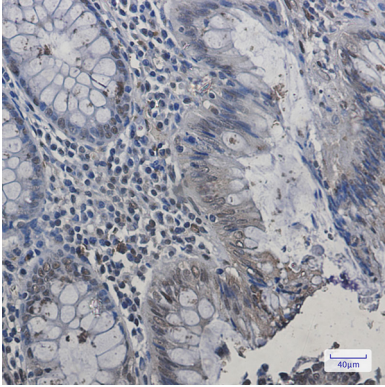
C6 및 PC-12 세포에서 HP1 알파 항체를 사용하여 HP1 알파의 위치 단백질 분석을 수행합니다.



HP1 알파 항체를 사용하여 3T3 및 HeLa 세포에서 HP1 알파의 위치 단백질 분석을 수행합니다.



HP1 알파 항체와 DAPI(청색)를 사용하여 HeLa 세포에서 HP1 알파(녹색)를 면역세포화학 분석합니다.



과민에 따른 인공적으로 HP1 알파항체를 통한 면역조직화 분석을 하였다. 항원복합체는 고압 고온 조건인 pH 6.0 용액을 사용하였다.