

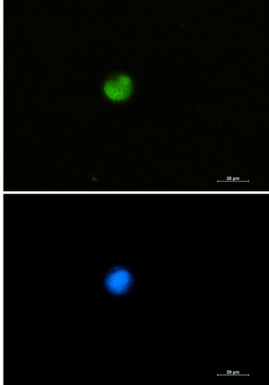


것으로 정된 N-아실류산 단백질 수화 분자량을 구한다. 대체 물질을 통해 전사 변형 생성된다.

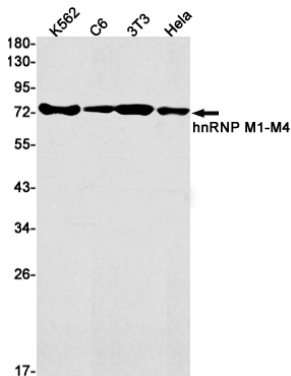
## 연구 분야

태양세포

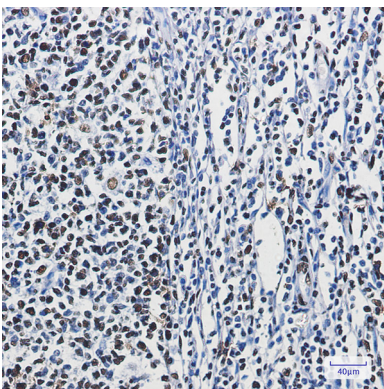
## 이미지 데이터



hnRNP M 항체(DAPI(파란색)를 용해 293 세포에서 hnRNP M(녹색)에 대한 면역세포화분을 수행했다.



hnRNP M1M4 항체를 용해 K562, C6, 3T3, HeLa 세포 용출액에서 hnRNP M1M4 의 위치를 분석을 수행했다.



표준에 따른 인공 조건에서 hnRNP M1M4 항체를 용해 면역세포화분을 수행했다. 항원화하는 인공 조건은 pH 6.0 용출을 사용했다.