

**제품명: HLTF** 토끼 단클론 항체

**카탈로그 번호: AMRe02096**

연구용 전용

## 요약

설명	재조합 토끼 단클론 항체
숙주	토끼
적용	WB, ICC/IF
반응성	인간
결합	비결합
변형	수정치 없음
아이소타입	IgG
클론성	단클론
형태	액체
농도	0.64mg/ml. 본 제품의 농도는 제조 배치에 따라 다를 수 있습니다.
Storage	Aliquot 하여 $-20^{\circ}\text{C}$ 에 보관 (12 개월 유효). 냉동/해동 반복을 피하십시오.
Shipping	Ice bags
버퍼	50mM 트리스클로르산 (pH 7.4), 0.15M NaCl, 40% 글세롤, 0.01% 아지다 트림 및 0.05% 보흐덴필
정제	천상정제

## 적용

희석 비율	WB 1:500-1:1000, ICC/IF 1:50-1:200
분자량	Calculated MW: 114 kDa; Observed MW: 114 kDa

## 항원 정보

유전자명	HLTF
다른 이름	HIP116; HIP116A; HLTF 1; Hltf; HLTF1; p113; RNF80; SMARC A3; SMARCA 3; SMARCA3; SNF2L3; ZBU1
유전자 ID	6596
SwissProt ID	Q14527
면역원	인간 HLTF 의 항원 펩타이드

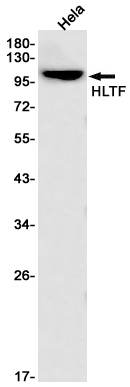
## 배경

HLTF는 E3 유비쿼린 리제좀을 돕는 단백질이다. ATP 의존적으로 E3 리제좀에 단백질을 인식시키고, 이 인식은 E3 리제좀에 의해 단백질이 E3 리제좀에 결합할 수 있게 한다 (유사 예제).

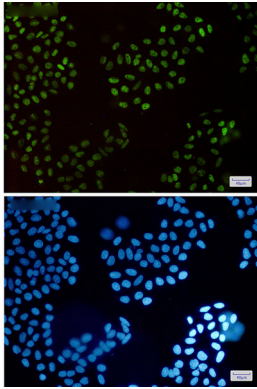
## 연구 분야

세포 생물학

## 이미지 데이터



HLTF 항체를 사용하여 HeLa 세포 용출액에서 HLTF를 웨스턴 블롯 분석했다.



HLTF 항체와 DAPI(청색)를 사용하여 HeLa 세포에서 HLTF(녹색)의 면역세포화분을 수행했다.