

제품명: HADHA 토끼 단클론 항체

카탈로그 번호: AMRe02069

연구용 전용

요약

설명	재조합 토끼 단클론 항체
숙주	토끼
적용	WB, ICC/IF, IP
반응성	인간
결합	비결합
변형	수정치 없음
아이소타입	IgG
클론성	단클론
형태	액체
농도	0.64mg/ml. 본 제품의 농도는 재조합에 따라 다를 수 있습니다.
Storage	Aliquot 하여 -20°C 에 보관 (12 개월 유효). 냉동/해동 반복을 피하십시오.
Shipping	Ice bags
버퍼	50mM 트리스클로르산(pH 7.4), 0.15M NaCl, 40% 글세롤, 0.01% 아지다, 투름 및 0.05% 보르덴필
정제	천상정제

적용

희석 비율	WB 1:500-1:1000, ICC/IF 1:50-1:200, IP 1:20-1:50
분자량	Calculated MW: 83 kDa; Observed MW: 78 kDa

항원 정보

유전자명	HADHA
다른 이름	GBP; ECHA; HADH; LCEH; MTPA; LCHAD; TP-ALPHA
유전자 ID	3030
SwissProt ID	P40939
면역원	인간 HADHA 의 합성 펩타이드

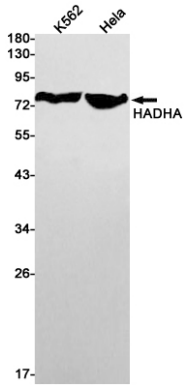
배경

미토콘드리아 산화효소는 미토콘드리아에서 산화경의 네 가지 반응 중 마지막 세 반응을 촉매합니다.

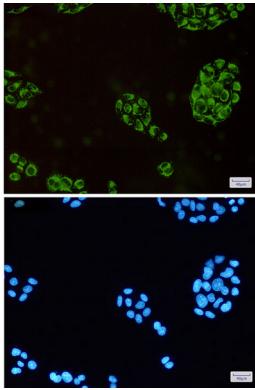
연구 분야

타깃세포

이미지 데이터



HADHA 항을 사용하여 K562, HeLa 용액에서 HADHA 의 위치를 분석



HADHA 항에 DAPI(청색)를 사용하여 HeLa 세포에서 HADHA(녹색)를 면역세포화 분석한 결과