

**제품명:** 성장호르몬 수용체 토끼 단클론 항체

**카탈로그 번호:** AMRe02062

연구용 전용

## 요약

설명	재조합토끼단클론항체
숙주	토끼
적용	WB,IP
반응성	쥐
결합	비결합
변형	수정치아음
아이소타입	IgG
클론성	단클론항체
형태	액체
농도	-
Storage	Aliquot 하여 $-20^{\circ}\text{C}$ 에 보관(12개월 유효). 냉동/해동 반복을 피하십시오.
Shipping	Ice bags
버퍼	50mM 트리스클로르산(pH 7.4), 0.15M NaCl, 40% 글세롤 0.01% 아지다 트림릿 0.05% 보르덴필
정제	천상정제

## 적용

희석 비율	WB 1:500-1:1000, IP 1:20-1:50
분자량	Calculated MW: 72 kDa; Observed MW: 120 kDa

## 항원 정보

유전자명	GHR
다른 이름	GHR; Growth hormone receptor; GH receptor; Somatotropin receptor
유전자 ID	2690
SwissProt ID	P10912
면역원	인간 성장호르몬 수용체 항원 펩타이드

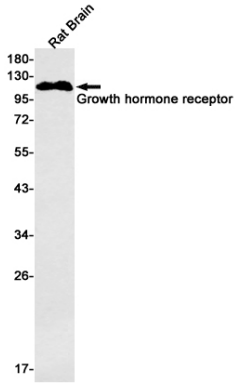
## 배경

뇌하수체 성장호르몬 수용체는 출생 후 체장을 조절하는데 중요한 역할을 합니다. JAK2/STAT5 경로의 연계를 통해 성장호르몬 수용체(GHBP)는 인간 성장호르몬 수용체(GHR)를 활성화하여 성장호르몬 수용체의 조절 또는 억제에 관여할 수 있습니다. 이 펩타이드는 GHBP 생성을 향상시키고 성장호르몬 수용체의 음성 억제제를 포함합니다.

## 연구 분야

신호전달

## 이미지 데이터



성장호르몬수용체항체를 사용하여 뇌에서 성장호르몬수용체를 확인했습니다.