

제품명: GPD2 토끼 단클론 항체

카탈로그 번호: AMRe02059

연구용 전용

요약

설명	재조합 토끼 단클론 항체
숙주	묘
적용	WB, IP
반응성	인간 쥐 생체
결합	비결합
변형	수정치 없음
아이소타입	IgG
클론성	단클론
형태	액체
농도	0.64mg/ml. 본 제품의 농도는 재조합에 따라 다를 수 있습니다.
Storage	Aliquot 하여 -20°C 에 보관(12 개월 유효). 냉동/해동 반복을 피하십시오.
Shipping	Ice bags
버퍼	50mM 트리스클렌(pH 7.4), 0.15M NaCl, 40% 글세롤 0.01% 아지다 트림 및 0.05% 보르덴필
정제	천상정제

적용

희석 비율	WB 1:500-1:1000, IP 1:20-1:50
분자량	Calculated MW: 81 kDa; Observed MW: 81 kDa

항원 정보

유전자명	GPD2
다른 이름	GDH2; GPDM; mGPDH
유전자 ID	2820
SwissProt ID	P43304
면역원	인간 GPD2 의 항원 펩타이드

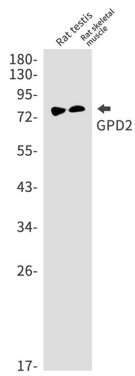
배경

글세롤 3-인산 탈수효소 막분포 효소

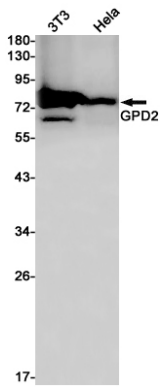
연구 분야

타깃세포

이미지 데이터



GPD2 항를 사용하여 쥐 환지방근조직에서 GPD2 의 웨스턴블롯 분석을 수행했다.



K562 및 HeLa 세포에서 GPD2 항를 사용하여 GPD2 의 웨스턴블롯 분석을 수행했다.