

**제품명: RDC1** 토끼 단클론 항체

**카탈로그 번호: AMRe02058**

연구용 전용

## 요약

설명	재조합 토끼 단클론 항체
숙주	표기
적용	WB
반응성	인간 쥐 생체
결합	비결합
변형	수정치 없음
아이소타입	IgG
클론성	단클론
형태	액체
농도	0.5mg/ml. 본 제품의 농도는 제조배에 따라 다를 수 있습니다.
Storage	Aliquot 하여 $-20^{\circ}\text{C}$ 에 보관(12 개월 유효). 냉동/해동 반복을 피하십시오.
Shipping	Ice bags
버퍼	50mM 트리스클로르산(pH 7.4), 0.15M NaCl, 40% 글세롤 0.01% 아지다 트림릿 0.05% 보호덴틸
정제	천상정제

## 적용

희석 비율	WB 1:500-1:1000
분자량	Calculated MW: 41 kDa; Observed MW: 41 kDa

## 항원 정보

유전자명	ACKR3
다른 이름	RDC1; CXCR7; RDC-1; CMKOR1; CXC-R7; CXCR-7; GPR159
유전자 ID	57007
SwissProt ID	P25106
면역원	인간 GPCR RDC1 의 항원 펩타이드

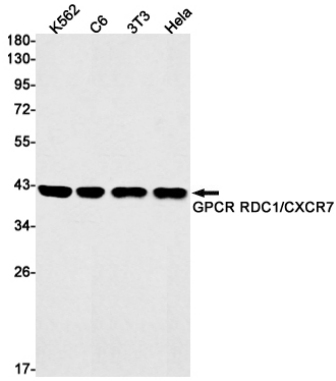
## 배경

CXCL12 에 의한 세포 표면 수용체인 CXCR4 매개 활성화 조절 역할을 한다. 상반극에 발현된다. 일부 HIV 분주에 대해 CXCR4 의 항체 보충은 유익하다.

## 연구 분야

신호전달

## 이미지 데이터



K562, C6, 3T3, HeLa 세포종에 RDC1 항체를 사용하여 GPCR RDC1/CXCR7에 대한 단백질 분석을 하였다.