

**제품명: GPR37** 토끼 단클론 항체

**카탈로그 번호: AMRe02056**

연구용 전용

## 요약

설명	재조합 토끼 단클론 항체
숙주	토끼
적용	WB
반응성	쥐
결합	비결합
변형	수정치 없음
아이소타입	IgG
클론성	단클론
형태	액체
농도	0.5mg/ml. 본 제품의 농도는 제조 배치에 따라 다를 수 있습니다.
Storage	Aliquot 하여 $-20^{\circ}\text{C}$ 에 보관 (12 개월 유효). 냉동/해동 반복을 피하십시오.
Shipping	Ice bags
버퍼	50mM 트리스클렌스 (pH 7.4), 0.15M NaCl, 40% 글세롤, 0.01% 아지다 트림 및 0.05% 보르덴필
정제	천상정제

## 적용

희석 비율	WB 1:500-1:1000
분자량	Calculated MW: 67 kDa; Observed MW: 67 kDa

## 항원 정보

유전자명	GPR37
다른 이름	GPR37; Probable G-protein coupled receptor 37; Endothelin B receptor-like protein 1; ETBR-LP-1; Parkin-associated endothelin receptor-like receptor; PAELR
유전자 ID	2861
SwissProt ID	O15354
면역원	인 IgPCR GPR37 의 항원 펩타이드

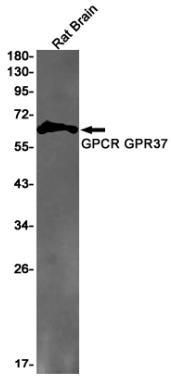
## 배경

신경호르몬인 엔도엘린 수용체 리간드 결합은 세포 내 신호를 유발하여 ERK 인산화 반응을 일으킨다.

## 연구 분야

신경질환

## 이미지 데이터



GPR37 항을 사용하여 뇌 조직에서 GPCR GPR37 의 위치를 분석을 수행합니다.