

제품명: GOLGA1 토끼 단클론 항체

카탈로그 번호: AMRe02055

연구용 전용

요약

설명	재조합 토끼 단클론 항체
숙주	토끼
적용	WB
반응성	인간
결합	비결합
변형	수정치 없음
아이소타입	IgG
클론성	단클론
형태	액체
농도	0.5mg/ml. 본 제품의 농도는 제조 배치에 따라 다를 수 있습니다.
Storage	Aliquot 하여 -20°C 에 보관 (12 개월 유효). 냉동/해동 반복을 피하십시오.
Shipping	Ice bags
버퍼	50mM 트리스-클로르 (pH 7.4), 0.15M NaCl, 40% 글세롤 0.01% 아지다 트림릿 0.05% 보충 단백질
정제	천상정제

적용

희석 비율	WB 1:500-1:1000
분자량	Calculated MW: 88 kDa; Observed MW: 88 kDa

항원 정보

유전자명	GOLGA1
다른 이름	Golgin subfamily A member 1 (Golgin-97)
유전자 ID	2800
SwissProt ID	Q92805
면역원	인간 Golgin-97 의 합성 펩타이드

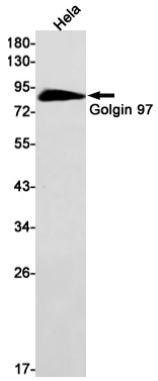
배경

골지 관련 단백질 A1 (GOLGA1, 골진 97)은 자면역질인 소관 증균과 관련된 골지 복합체 하위 구성 요소입니다. 골진 97 단백질은 카복시 말에 GRIP 도메인을 포함하고 있어 알츠하이머병과 관련된 골지 네트워크 (TGN)에 위치합니다.

연구 분야

태양세포

이미지 데이터



GOLGA1 항을 사용하여 HeLa 세포 용출액에서 Golgin 97 의 위치를 분석을 수행한다.