

제품명: GlyT2 토끼 단클론 항체

카탈로그 번호: AMRe02050

연구용 전용

요약

설명	재조합 토끼 단클론 항체
숙주	묘
적용	WB
반응성	인간 쥐
결합	비결합
변형	수정치 없음
아이소타입	IgG
클론성	단클론성
형태	액체
농도	0.5mg/ml. 본 제품의 농도는 제조 배치에 따라 다를 수 있습니다.
Storage	Aliquot 하여 -20°C 에 보관(12 개월 유효). 냉동/해동 반복을 피하십시오.
Shipping	Ice bags
버퍼	50mM 트리스클로르산(pH 7.4), 0.15M NaCl, 40% 글세롤, 0.01% 아지다나, 트롬비틴 0.05% 보호 단백질
정제	천상정제

적용

희석 비율	WB 1:500-1:1000
분자량	Calculated MW: 87 kDa; Observed MW: 87 kDa

항원 정보

유전자명	SLC6A5
다른 이름	NET1; GLYT2; HKPX3; GLYT-2
유전자 ID	9152
SwissProt ID	Q9Y345
면역원	인간 Glyt2 의 합성 펩타이드

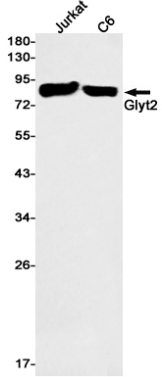
배경

나륨 및 양분 의존성 글리신 수송체 2

연구 분야

실험

이미지 데이터



Jurkat C6 세포에서 Glyt2 항체를 사용하여 Glyt2 를 확인했습니다.