

**제품명:** 글루타미나제 토끼 단클론 항체

**카탈로그 번호:** AMRe02040

연구용 전용

## 요약

설명	재조합토끼단클론항체
숙주	토끼
적용	WB, ICC/IF, IP
반응성	인간 쥐 생체
결합	비결합
변형	수정치 없음
아이소타입	IgG
클론성	단클론
형태	액체
농도	0.53mg/ml. 본제품의 농도는 재조비에 따라 다를 수 있습니다.
Storage	Aliquot 하여 $-20^{\circ}\text{C}$ 에 보관(12개월 유효). 냉동/해동 반복을 피하십시오.
Shipping	Ice bags
버퍼	50mM 트리스클로르산(pH 7.4), 0.15M NaCl, 40% 글세롤 0.01% 아지다 트림릿 0.05% 보호덴빌
정제	천상정제

## 적용

희석 비율	WB 1:500-1:1000, ICC/IF 1:50-1:200, IP 1:20-1:50
분자량	Calculated MW: 73 kDa; Observed MW: 68 kDa

## 항원 정보

유전자명	GLS
다른 이름	Glutaminase kidney isoform; GLS; GLS1; KGA; K-glutaminase; GAM; GAC; Glutaminase C; L-glutamine amidohydrolase
유전자 ID	2744
SwissProt ID	O94925
면역원	인간 글루타미네아미도하이드라제

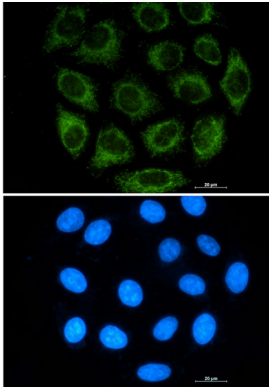
## 배경

글루타민산과 글루타민산의 첫 번째 반응을 촉매하는 산염기 활성 유에 의해 뇌와 신경계 물질의 글루타미네아미도하이드라제(이하 GLS)는 촉매 활성이 없습니다. 이 글루1 과 이 글루3 은 인 염에 의해 활성화됩니다. BPTES 에 의해 억제되며 BPTES 는 소분체에서 결합하여 상대적으로 낮은 분자량을 촉매합니다.

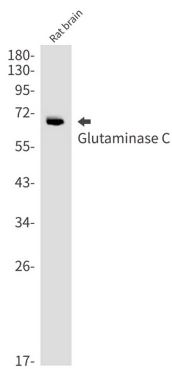
## 연구 분야

신경학

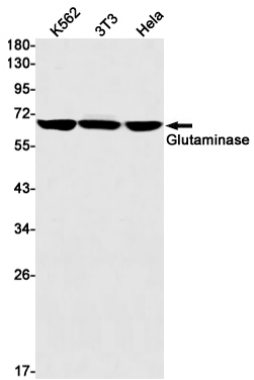
## 이미지 데이터



글루타미제항체(DAPI(청색)를 사용하여A549 세포에서글루타미제(녹색)를 면역화학분산화결과



글루타미제C 항체를 사용하여쥐뇌에서글루타미제C를위단분획했다



글루타미제항체를 사용하여K562, 3T3, HeLa 세포에서글루타미제(위단)를분획했다