

제품명: 포도당 수송체 GLUT3 토끼 단클론 항체

카탈로그 번호: AMRe02039

연구용 전용

요약

설명	재조합 포도당 수송체
숙주	묘
적용	WB
반응성	인간 쥐 생체
결합	비결합
변형	수정치 없음
아이소타입	IgG
클론성	단클론성
형태	액체
농도	0.17mg/ml. 본 제품의 농도는 재조합에 따라 다를 수 있습니다.
Storage	Aliquot 하여 -20°C 에 보관(12 개월 유효). 냉동/해동 반복을 피하십시오.
Shipping	Ice bags
버퍼	50mM 트리스클로르산(pH 7.4), 0.15M NaCl, 40% 글세롤 0.01% 아지다 트림릿 0.05% 보르덴필
정제	천상정제

적용

희석 비율	WB 1:500-1:1000
분자량	Calculated MW: 54 kDa; Observed MW: 54 kDa

항원 정보

유전자명	SLC2A3
다른 이름	SLC2A3; GLUT3; Solute carrier family 2; facilitated glucose transporter member 3; Glucose transporter type 3; brain; GLUT-3
유전자 ID	6515
SwissProt ID	P11169
면역원	인간 포도당 수송체 GLUT3의 항원 펩타이드

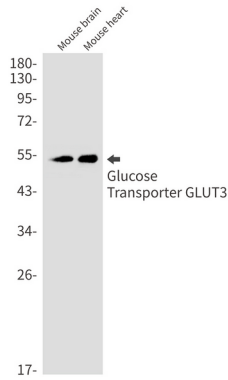
배경

측정 포도당 수송체 예도 신경 세포 포도당 수송체입니다.

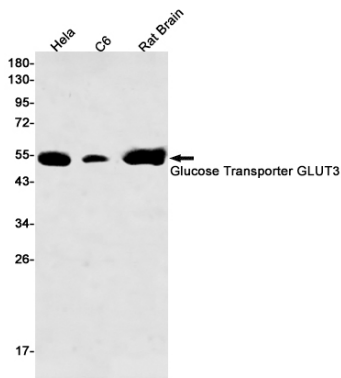
연구 분야

신경질환

이미지 데이터



GLUT3 항체를 사용하여 마우스 뇌와 심장에서 GLUT3 포당수송체 단백질 발현을 수행합니다.



Hela, C6, 쥐 뇌 등에서 포당수송체 GLUT3 항체를 사용하여 포당수송체 GLUT3 의 단백질 발현을 수행합니다.