

제품명: GNE 토끼 단클론 항체

카탈로그 번호: AMRe02035

연구용 전용

요약

설명	재조합 토끼 단클론 항체
숙주	토끼
적용	WB, IP
반응성	인간
결합	비결합
변형	수정치 없음
아이소타입	IgG
클론성	단클론
형태	액체
농도	0.5mg/ml. 본 제품의 농도는 제조배에 따라 다를 수 있습니다.
Storage	Aliquot 하여 -20°C 에 보관 (12 개월 유효). 냉동/해동 반복을 피하십시오.
Shipping	Ice bags
버퍼	50mM 트리스클로르산 (pH 7.4), 0.15M NaCl, 40% 글세롤 0.01% 아지다 트림릿 0.05% 보호덴빌
정제	천상정제

적용

희석 비율	WB 1:500-1:1000, IP 1:20-1:50
분자량	Calculated MW: 79 kDa; Observed MW: 75 kDa

항원 정보

유전자명	GNE
다른 이름	NM; DMRV; IBM2; Uae1; GLCNE
유전자 ID	10020
SwissProt ID	Q9Y223
면역원	인간 GLCNE 의 항원 펩타이드

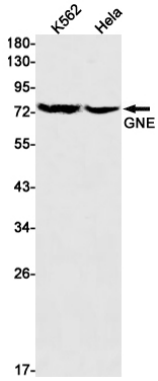
배경

사람의 전체 N-아세틸글루코사민 (NeuAc) 의 합성을 조절합니다. 초발생 질환인 혈우병을 유발하는 유전 질환입니다. 사람은 세포 접착 단백질 중 하나인 응집성 유전 항원 관련 단백질입니다.

연구 분야

신약개발

이미지 데이터



GNE 항체를 사용하여 K562 및 HeLa 세포에서 GNE의 위치를 분석을 수행함