

제품명: GLB1 토끼 단클론 항체

카탈로그 번호: AMRe02034

연구용 전용

요약

설명	재조합 토끼 단클론 항체
숙주	토끼
적용	WB
반응성	인간 쥐 생체
결합	비결합
변형	수정치 없음
아이소타입	IgG
클론성	단클론
형태	액체
농도	0.5mg/ml. 본 제품의 농도는 제조 배치에 따라 다를 수 있습니다.
Storage	Aliquot 하여 -20°C 에 보관(12 개월 유효). 냉동/해동 반복을 피하십시오.
Shipping	Ice bags
버퍼	50mM 트리스클로르산(pH 7.4), 0.15M NaCl, 40% 글세롤 0.01% 아지다 트림 및 0.05% 보흐덴필
정제	천상정제

적용

희석 비율	WB 1:500-1:1000
분자량	Calculated MW: 76 kDa; Observed MW: 80 kDa

항원 정보

유전자명	GLB1
다른 이름	GLB1; ELNR1; Beta-galactosidase; Acid beta-galactosidase; Lactase; Elastin receptor 1
유전자 ID	2720
SwissProt ID	P16278
면역원	인간 GLB1 의 항원 펩타이드

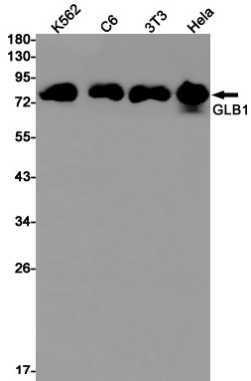
배경

강력히 아미 당 단백질 및 글리코겐 분해 효소로서 비결합 단백질과 결합을 조절합니다.

연구 분야

타깃세포

이미지 데이터



K562, C6, 3T3, HeLa 세포에서 GLB1 항체를 이용하여 GLB1의 위치를 분석하였다.