

**제품명: GFPT2** 토끼 단클론 항체

**카탈로그 번호: AMRe02033**

연구용 전용

## 요약

설명	재조합 토끼 단클론 항체
숙주	토끼
적용	WB, ICC/IF, IP
반응성	인간 쥐 생체
결합	비결합
변형	수정치 없음
아이소타입	IgG
클론성	단클론
형태	액체
농도	0.53mg/ml. 본 제품의 농도는 재조합에 따라 다를 수 있습니다.
Storage	Aliquot 하여 $-20^{\circ}\text{C}$ 에 보관 (12 개월 유효). 냉동/해동 반복을 피하십시오.
Shipping	Ice bags
버퍼	50mM 트리스클로르산 (pH 7.4), 0.15M NaCl, 40% 글세롤 0.01% 아지다 트림 및 0.05% 보르덴필
정제	천상정제

## 적용

희석 비율	WB 1:500-1:1000, ICC/IF 1:50-1:200, IP 1:20-1:50
분자량	Calculated MW: 77 kDa; Observed MW: 77 kDa

## 항원 정보

유전자명	GFPT2
다른 이름	GFAT; GFAT2; GFAT 2
유전자 ID	9945
SwissProt ID	O94808
면역원	인간 GFPT2 재조합 단백질

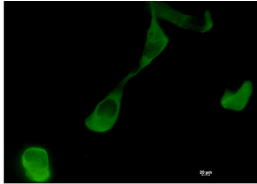
## 배경

핵심 인공 지능 (AI) 포용을 조절한다. 단백질 N- 및 C-말단에 결합하는 단백질의 기능을 조절하는데 관여할 가능성이 높다.

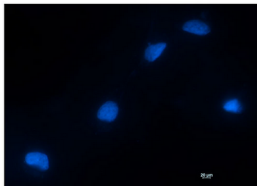
## 연구 분야

실험결과

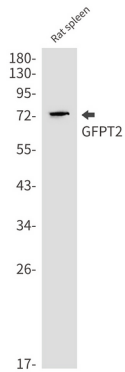
## 이미지 데이터



GFPT2 항체를 사용하여 HT-1080 세포에서 GFPT2(녹색)의 면역표지 분석을 수행했다.



GFPT2 항체를 사용하여 상충물에서 GFPT2를 위양성 분석했다.



GFPT2 항체를 사용하여 3T3 및 HeLa 세포에서 GFPT2의 위양성 분석을 수행했다.

