

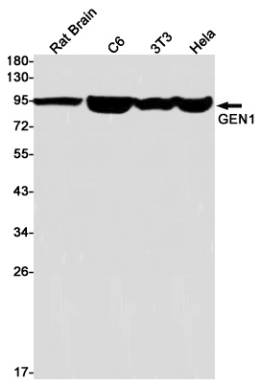


변태이 발현기(PubMed:26578604). 대형재합중체 에포스타인 및 중H 를 후속적으로 결합한다. DNA 의 기능한 영역에는 두개의 G 잔기(를 결합하는데)의 열신호를 보인다 (PubMed:28049850). 또한 5'- 끝 및 체모(RF) DNA 기질에 대한 특이적 결합을 나타낸다(PubMed:26578604).

## 연구 분야

후유전학 및 핵산 결합

## 이미지 데이터



GEN1 항를 사용하여 쥐 뇌, C6, 3T3, HeLa 세포 등에서 GEN1의 위치를 분석하였다.