

**제품명: SMN** 토끼 단클론 항체

**카탈로그 번호: AMRe02029**

연구용 전용

## 요약

설명	재조합토끼단클론항체
숙주	토끼
적용	WB, ICC/IF
반응성	인간
결합	비결합
변형	수정치 없음
아이소타입	IgG
클론성	단클론
형태	액체
농도	0.68mg/ml. 본제품의 농도는 재조비에 따라 다를 수 있습니다.
Storage	Aliquot 하여 $-20^{\circ}\text{C}$ 에 보관(12개월 유효). 냉동/해동 반복을 피하십시오.
Shipping	Ice bags
버퍼	50mM 트리스클렌스(pH 7.4), 0.15M NaCl, 40% 글세롤 0.01% 아지다 트림 및 0.05% 보흐덴필
정제	천상정제

## 적용

희석 비율	WB 1:500-1:1000, ICC/IF 1:50-1:200
분자량	Calculated MW: 32 kDa; Observed MW: 35 kDa

## 항원 정보

유전자명	SMN1
다른 이름	SMN1; SMN; SMNT; SMN2; SMNC; Survival motor neuron protein; Component of gems 1; Gemin-1
유전자 ID	6606
SwissProt ID	Q16637
면역원	인간 Gemin 1 의 항원입니다.

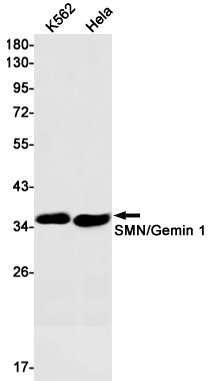
## 배경

SMN 복합체는 세포에서 폴리소좀 snRNP 조립에 필요한 역할을 하며, 전령 RNA(pre-mRNA) 스플라이싱에 포함된다. 또한 snRNP 대역에 결합할 수 있다.

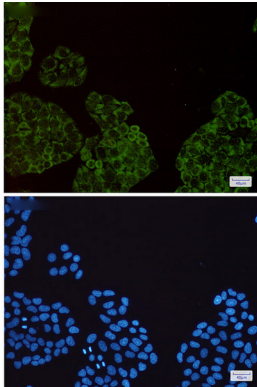
## 연구 분야

신경학

## 이미지 데이터



K562 및 HeLa 세포 용출액에 SMN 항체를 사용하여 SMN/Gemin 1의 위치 단백질을 추출합니다.



Gemin 1 항체와 DAPI(청색)를 사용하여 HeLa 세포에서 Gemin 1(녹색)의 면역표지화를 수행했다.