

제품명: GDF15 토끼 단클론 항체

카탈로그 번호: AMRe02026

연구용 전용

요약

설명	재조합 토끼 단클론 항체
숙주	토끼
적용	WB
반응성	인간
결합	비결합
변형	수정치 없음
아이소타입	IgG
클론성	단클론성
형태	액체
농도	0.5mg/ml. 본 제품의 농도는 제조 배치에 따라 다를 수 있습니다.
Storage	Aliquot 하여 -20°C 에 보관 (12 개월 유효). 냉동/해동 반복을 피하십시오.
Shipping	Ice bags
버퍼	50mM 트리스클로르산 (pH 7.4), 0.15M NaCl, 40% 글세롤 0.01% 아지다 트림 및 0.05% 보르덴필
정제	천상정제

적용

희석 비율	WB 1:500-1:1000
분자량	Calculated MW: 34 kDa; Observed MW: 34 kDa

항원 정보

유전자명	GDF15
다른 이름	GDF15; MIC1; PDF; PLAB; PTGFB; Growth/differentiation factor 15; GDF-15; Macrophage inhibitory cytokine 1; MIC-1; NSAID-activated gene 1 protein; NAG-1; NSAID-regulated gene 1 protein; NRG-1; Placental TGF-beta; Placental bone morphogenetic
유전자 ID	9518
SwissProt ID	Q99988
면역원	인간 GDF15의 합성 펩타이드

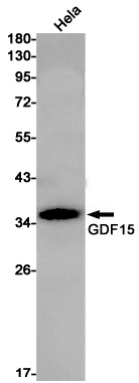
배경

본 제품은 인간을 대상으로 하며, 쥐와 같은 다른 종으로 발효된 고상에는 알 수 없습니다.

연구 분야

세포생물학

이미지 데이터



GDF15 항를 사용하여 HeLa 세포 용출액에서 GDF15의 위치를 분석을 수행합니다.