

제품명: GCLC 토끼 단클론 항체

카탈로그 번호: AMRe02024

연구용 전용

요약

설명	재조합 토끼 단클론 항체
숙주	묘
적용	WB, IP
반응성	쥐 생체
결합	비결합
변형	수정치 없음
아이소타입	IgG
클론성	단클론성
형태	액체
농도	0.17mg/ml. 본 제품의 농도는 재조합에 따라 다를 수 있습니다.
Storage	Aliquot 하여 -20°C 에 보관 (12 개월 유효). 냉동/해동 반복을 피하십시오.
Shipping	Ice bags
버퍼	50mM 트리스클로르산 (pH 7.4), 0.15M NaCl, 40% 글세롤, 0.01% 아지다나, 트롬빈 및 0.05% 보르덴필
정제	천상정제

적용

희석 비율	WB 1:500-1:1000, IP 1:20-1:50
분자량	Calculated MW: 73 kDa; Observed MW: 73 kDa

항원 정보

유전자명	GCLC
다른 이름	GCLC; GLCL; GLCLC; Glutamate--cysteine ligase catalytic subunit; GCS heavy chain; Gamma-ECS; Gamma-glutamylcysteine synthetase
유전자 ID	2729
SwissProt ID	P48506
면역원	인 GCLC 의 항원 펩타이드

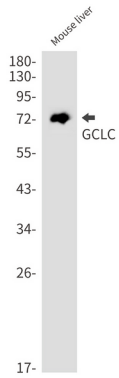
배경

항원: 글루탐산-시스테인-글루타미드-시스테인-글루탐산 1/2 단위

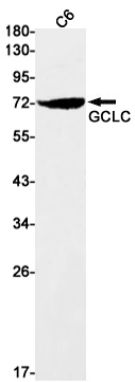
연구 분야

신약개발

이미지 데이터



GCLC 항체를 사용하여 마우스 간에서 GCLC를 웨스턴 블롯 분석했다.



GCLC 항체를 사용하여 C6 세포 용출액에서 GCLC를 웨스턴 블롯 분석했다.