

제품명: GCET2 토끼 단클론 항체

카탈로그 번호: AMRe02023

연구용 전용

요약

설명	재조합 토끼 단클론 항체
숙주	표기
적용	WB, IHC, ICC/IF
반응성	인간
결합	비결합
변형	수정치 없음
아이소타입	IgG
클론성	단클론
형태	액체
농도	0.5mg/ml. 본 제품의 농도는 재조합에 따라 다를 수 있습니다.
Storage	Aliquot 하여 -20°C 에 보관 (12 개월 유효). 냉동/해동 반복을 피하십시오.
Shipping	Ice bags
버퍼	50mM 트리스클로르산 (pH 7.4), 0.15M NaCl, 40% 글세롤 0.01% 아지다 트림 및 0.05% 보호덴빌
정제	천상정제

적용

희석 비율	WB 1:500-1:1000, IHC 1:50-1:100, ICC/IF 1:50-1:200
분자량	Calculated MW: 21 kDa; Observed MW: 21 kDa

항원 정보

유전자명	GCSAM
다른 이름	GCAT2; Gcet; Gcsam; hGAL; M17; M17 L
유전자 ID	257144
SwissProt ID	Q8N6F7
면역원	인간 GCET2 의 재조합 단백질

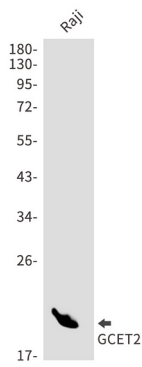
배경

연구용 전용입니다. IL-6 의 동체 효를 매개한다. RhoA 신호전달 경로의 활성을 억제하며, RhoA 활성이 증가하면 이 신호전달물질인 ROCK 이 활성화되어 근육 및 림프구의 운동이 억제된다. 또한 SYK 키나제 활성을 통해 B 세포 수에 신호전달의 조절이 포함된다.

연구 분야

면역학

이미지 데이터



GCET2 항체를 사용하여 Raji 세포 용출액에서 GCET2 의 위치를 분석을 수행합니다.