

**제품명:** 갈렉틴 3 토끼 단클론 항체

**카탈로그 번호:** AMRe02018

연구용 전용

## 요약

설명	재조합 토끼 단클론 항체
숙주	토끼
적용	WB, IHC
반응성	인간 쥐 생체
결합	비결합
변형	수정치 없음
아이소타입	IgG
클론성	단클론 항체
형태	액체
농도	0.14mg/ml. 본 제품의 농도는 재조합에 따라 다를 수 있습니다.
Storage	Aliquot 하여 $-20^{\circ}\text{C}$ 에 보관 (12 개월 유효). 냉동/해동 반복을 피하십시오.
Shipping	Ice bags
버퍼	50mM 트리스클로르산 (pH 7.4), 0.15M NaCl, 40% 글세롤 0.01% 아지다 트림릿 0.05% 보충 단백질
정제	천상정제

## 적용

희석 비율	WB 1:500-1:1000, IHC 1:50-1:100
분자량	Calculated MW: 26 kDa; Observed MW: 26 kDa

## 항원 정보

유전자명	LGALS3
다른 이름	LGALS3
유전자 ID	3958
SwissProt ID	P17931
면역원	인간 갈렉틴 3 의 합성 펩타이드

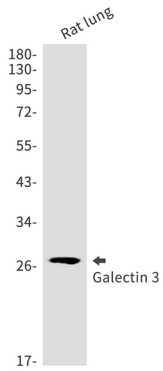
## 배경

갈렉틴은 특이적으로 IgE 에 결합한다. 알파3, 베타1, 엔도리닌과 함께 CSPG4 에 연대하여 동자를 매할 수 있습니다. DMBT1 과 함께 초배양 세포에서 유전형 상태의 증식에 필요합니다.

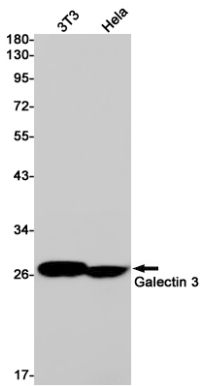
## 연구 분야

신경학

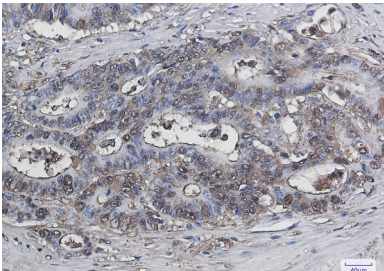
## 이미지 데이터



갈락틴3 항을 사용하여주피폐용에서갈락틴3 을위단분 분석합니다.



갈락틴3 항을 사용하여3T3 및HeLa 세포용에서갈락틴3 의위단분 분석을수행합니다.



파면세포면간결양조직에대한갈락틴3 항을0.5μm면적조직분석 향의하여는과도조직의구간내를pH 6.0 용을사용했다