

**제품명:** 갈렉틴 1 토끼 단클론 항체

**카탈로그 번호:** AMRe02017

연구용 전용

## 요약

설명	재조합토끼단클론항체
숙주	표기
적용	WB,IHC,IP
반응성	인간
결합	비결합
변형	수정치 없음
아이소타입	IgG
클론성	단클론성
형태	액체
농도	0.14mg/ml. 본제품의 농도는 재조비에 따라 다를 수 있습니다.
Storage	Aliquot 하여 -20°C 에 보관(12 개월 유효). 냉동/해동 반복을 피하십시오.
Shipping	Ice bags
버퍼	50mM 트리스클로르산(pH 7.4), 0.15M NaCl, 40% 글세롤 0.01% 아지다 트림 및 0.05% 보르덴필
정제	천상정제

## 적용

희석 비율	WB 1:500-1:1000,IHC 1:50-1:100,IP 1:20-1:50
분자량	Calculated MW: 15 kDa; Observed MW: 15 kDa

## 항원 정보

유전자명	LGALS1
다른 이름	LGALS1; Galectin-1; Gal-1; 14 kDa laminin-binding protein; HLBP14; 14 kDa lectin; Beta-galactoside-binding lectin L-14-I; Galaptin; HBL; HPL; Lactose-binding lectin 1; Lectin galactoside-binding soluble 1; Putative MAPK-activating protein P
유전자 ID	3956
SwissProt ID	P09382
면역원	인간갈렉틴 1의 합성 펩타이드

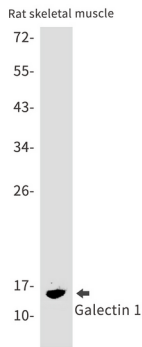
## 배경

세포 및 세포 분열을 조절할 수 있습니다. 비강, 피부 및 다양한 암 세포를 결합합니다. CD45 단백질 상호작용을 하여 Lyn 키나제 활성을 억제합니다.

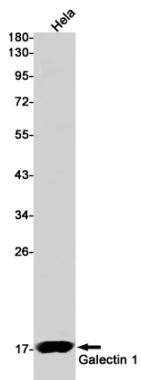
## 연구 분야

세포 생물학

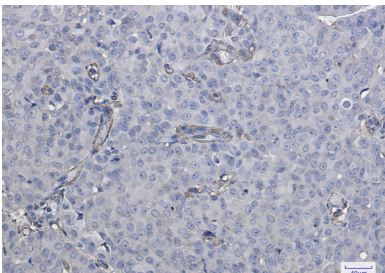
## 이미지 데이터



갈락틴1 항를 사용하여쥐골근용물에갈락틴1의유위단백분을추출했다.



HeLa 세포용물에갈락틴1 항를사용하여갈락틴1을유위단백분을추출했다.



과피에피토티인간유방조직에대한갈락틴1 항를이용한면역조직화학분석. 항원복합체는과피조직의구선체를pH 6.0 용액사용했다.