

제품명: GABARAPL2 토끼 단클론 항체

카탈로그 번호: AMRe02014

연구용 전용

요약

설명	재조합 토끼 단클론 항체
숙주	토끼
적용	WB
반응성	인공 쥐
결합	비결합
변형	수정치 없음
아이소타입	IgG
클론성	단클론
형태	액체
농도	0.5mg/ml. 본 제품의 농도는 제조 배치에 따라 다를 수 있습니다.
Storage	Aliquot 하여 -20°C 에 보관(12 개월 유효). 냉동/해동 반복을 피하십시오.
Shipping	Ice bags
버퍼	50mM 트리스클로르산(pH 7.4), 0.15M NaCl, 40% 글세롤 0.01% 아지다 트림 및 0.05% 보르덴필
정제	천상정제

적용

희석 비율	WB 1:500-1:1000
분자량	Calculated MW: 14 kDa; Observed MW: 14 kDa

항원 정보

유전자명	GABARAPL2
다른 이름	ATG8; GEF2; ATG8C; GEF-2; GATE16; GATE-16
유전자 ID	11345
SwissProt ID	P60520
면역원	인공 GABARAPL2 의 합성 펩타이드

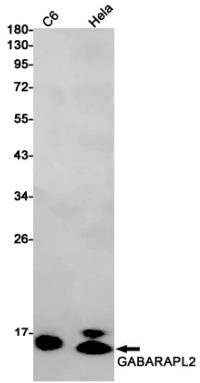
배경

글리세나수송에 관여한다. NSF 활성 SNARE 단백질 합성의 연관성을 글리세나수송 조절한다. 또한 NSF의 ATPase 활성을 저해한다. GOSR1 과의 결합을 촉진한다.

연구 분야

신호 전달

이미지 데이터



GABARAPL2 항체를 사용하여 C6 및 HeLa 세포 용출물에서 GABARAPL2의 유래 단백질을 추출한다.