

제품명: FYN 토끼 단클론 항체

카탈로그 번호: AMRe02011

연구용 전용

요약

설명	재조합 토끼 단클론 항체
숙주	토끼
적용	WB
반응성	인간 쥐 생체
결합	비결합
변형	수정치 없음
아이소타입	IgG
클론성	단클론
형태	액체
농도	0.64mg/ml. 본 제품의 농도는 재조비에 따라 다를 수 있습니다.
Storage	Aliquot 하여 -20°C 에 보관(12 개월 유효). 냉동/해동 반복을 피하십시오.
Shipping	Ice bags
버퍼	50mM 트리스클렌스(pH 7.4), 0.15M NaCl, 40% 글세롤 0.01% 아지다 트림 및 0.05% 보르덴필
정제	천상정제

적용

희석 비율	WB 1:500-1:1000
분자량	Calculated MW: 61 kDa; Observed MW: 61 kDa

항원 정보

유전자명	Fyn
다른 이름	AI448320; AW552119
유전자 ID	14360.0
SwissProt ID	P39688
면역원	마우스 Fyn 의 항원 펩타이드

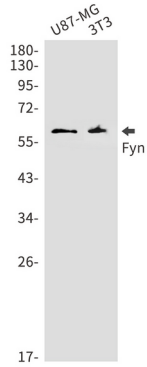
배경

FYN 은 세포 성장 및 생존 조절, 세포 접착, 이동, 대사, 호르몬, 세포 골격, 세포 운동성, 면역 반응 및 추위 등 다양한 생물학적 과정에 관여하는 비효율적 단백질 키나아제이다. FYN 은 추체도인 나HC-말단 부위에 결합한다. PKA 에 의해 활성화된 후, 이 단백질은 PTK2/FAK1 과 결합하여 PTK2/FAK1 의 인산화, 활성화 및 표적 부위로의 이동을 유발한다.

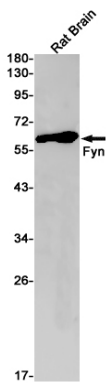
연구 분야

신경학

이미지 데이터



FYN 항체를 사용하여 U87-MG 및 3T3 근육 세포에서 Fyn의 단백질 분포를 수행합니다.



Fyn 항체를 사용하여 쥐 뇌 조직에서 Fyn의 단백질 분포를 수행합니다.