

**제품명: FRAT1** 토끼 단클론 항체

**카탈로그 번호: AMRe02004**

연구용 전용

## 요약

설명	재조합 토끼 단클론 항체
숙주	토끼
적용	WB, ICC/IF, IP
반응성	인간
결합	비결합
변형	수정치 없음
아이소타입	IgG
클론성	단클론
형태	액체
농도	0.64mg/ml. 본 제품의 농도는 재조합에 따라 다를 수 있습니다.
Storage	Aliquot 하여 $-20^{\circ}\text{C}$ 에 보관 (12 개월 유효). 냉동/해동 반복을 피하십시오.
Shipping	Ice bags
버퍼	50mM 트리스클로르산 (pH 7.4), 0.15M NaCl, 40% 글세롤 0.01% 아지다 트림 및 0.05% 보흐덴필
정제	천상정제

## 적용

희석 비율	WB 1:500-1:1000, ICC/IF 1:50-1:200, IP 1:20-1:50
분자량	Calculated MW: 29 kDa; Observed MW: 29 kDa

## 항원 정보

유전자명	FRAT1
다른 이름	FRAT-1
유전자 ID	10023
SwissProt ID	Q92837
면역원	인간 FRAT1 의 합성 펩타이드

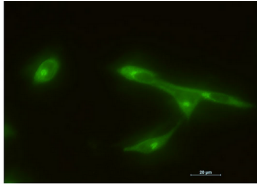
## 배경

GSK-3 억제제를 통해 베타 카데닌을 증가시켜 Wnt 신호 전달 경로를 궁극적으로 조절한다. 종양에 연관할 수 있으며 림프종에서 PIM1 및 MYC와 결합할 수 있다.

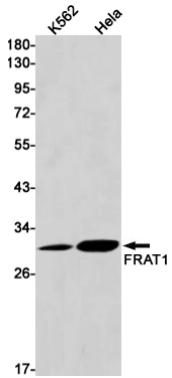
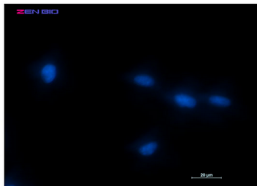
## 연구 분야

면역

## 이미지 데이터



FRAT1 항체(DAPI(청색)를 사용하여 LNCap 에 FRAT1(녹색)에 대한 면역표지를 수행했다.



FRAT1 항체를 사용하여 K562 및 HeLa 세포 용출액에서 FRAT1의 유위 단백질을 수행한다.