

제품명: FRA2 토끼 단클론 항체

카탈로그 번호: AMRe02002

연구용 전용

요약

설명	재조합 토끼 단클론 항체
숙주	토끼
적용	WB, IP
반응성	인간
결합	비결합
변형	수정치 없음
아이소타입	IgG
클론성	단클론
형태	액체
농도	0.5mg/ml. 본 제품의 농도는 제조 배치에 따라 다를 수 있습니다.
Storage	Aliquot 하여 -20°C 에 보관 (12 개월 유효). 냉동/해동 반복을 피하십시오.
Shipping	Ice bags
버퍼	50mM 트리스클렌스 (pH 7.4), 0.15M NaCl, 40% 글세롤 0.01% 아지다 트림릿 0.05% 보호덴틸
정제	천상정제

적용

희석 비율	WB 1:500-1:1000, IP 1:20-1:50
분자량	Calculated MW: 35 kDa; Observed MW: 35-45 kDa

항원 정보

유전자명	FOSL2
다른 이름	FOSL2; FRA2; Fos-related antigen 2; FRA-2
유전자 ID	2355
SwissProt ID	P15408
면역원	인간 FRA2 의 합성 펩타이드

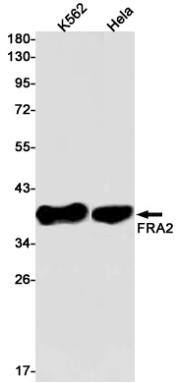
배경

파서프의 생리학적 조절 (유도분). JUN 과 결합하여 LIF 전활성화 (유도분). PGE2 에 의해 유도된 세포에서 CEBPB 전활성화한다.

연구 분야

후유체 면역결핍

이미지 데이터



K562 및 HeLa 세포에서 FRA2 항체를 사용하여 FRA2의 유체 분리를 수행합니다.