

제품명: FOXC1 토끼 단클론 항체

카탈로그 번호: AMRe01997

연구용 전용

요약

설명	재조합토끼단클론항체
숙주	토끼
적용	WB, IP
반응성	생쥐
결합	비결합
변형	수정치 없음
아이소타입	IgG
클론성	단클론
형태	액체
농도	0.5mg/ml. 본제품의 농도는 제조배에 따라 다를 수 있습니다.
Storage	Aliquot 하여 -20°C 에 보관(12개월 유효). 냉동/해동 반복을 피하십시오.
Shipping	Ice bags
버퍼	50mM 트리스클렌스(pH 7.4), 0.15M NaCl, 40% 글세롤, 0.01% 아지다, 투름 및 0.05% 보흐덴필
정제	천상정제

적용

희석 비율	WB 1:500-1:1000, IP 1:20-1:50
분자량	Calculated MW: 57 kDa; Observed MW: 75 kDa

항원 정보

유전자명	FOXC1
다른 이름	ARA; IGDA; IHG1; FKHL7; IRID1; RIEG3; FREAC3; FREAC-3
유전자 ID	2296
SwissProt ID	Q12948
면역원	인간 FOXC1 의 재조합단백질

배경

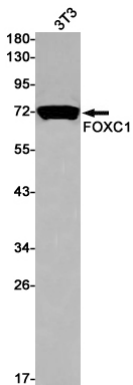
DNA 결합 전사 인자 뉴 베어 단백질계 산양 및 피부 발달 같은 광범한 세포 및 발달 과정에 관여한다(PubMed:11782474, PubMed:15299087, PubMed:15684392, PubMed:16492674, PubMed:27907090, PubMed:14506133, PubMed:14578375, PubMed:15277473, PubMed:16449236, PubMed:17210863, PubMed:19793056, PubMed:19279310, PubMed:25786029, PubMed:27804176). 전사 활성 인자 또는 억제자로 작용한다

(PubMed:11782474). 표적 유전자 프로모터에 있는 공통 결합 부위 5'-[G/C][A/T]AAA[T/C]AA[A/C]-3'에 결합한다(PubMed:7957066, PubMed:11782474, PubMed:12533514, PubMed:14506133, PubMed:19793056, PubMed:27804176). DNA 결합 시 DNA 굽힘을 촉진한다(PubMed:7957066, PubMed:14506133). 전사 조절 인자로 작용한다(PubMed:26565916). FOXO1은 전사 인자 GLI2를 통해 매개되는 Indian hedgehog(Ihh) 유도체 유전자 발을 자극하여 골 내골을 조절한다 또한 유방 세포에서 GLI2의 DNA 결합능을 증가시켜 전사 조절에 역할을 한다(PubMed:26565916). FOXO1의 프로모터 영역에는 보존된 5'-GTAAACAAA-3'에 결합하여 FOXO1을 조절하며 FOXO1이 눈에서 세포 생존과 화학요법 저항성 증가에 중요한 조절 인자이다(PubMed:17993506). 전사 인자 FOXO2와 결합하여 근육 안상근을 유지하는 유전자 발을 조절한다 TGFβ1 매개 신호를 통해 G1 단계에서 세포 주기를 정지시켜 세포 성장을 촉진한다(PubMed:12408963). 상피 간엽 전이(EMT) 유도에 관여하며 세포 증식, 이동 및 침윤을 증가시킨다(PubMed:20406990, PubMed:22991501). 케모카인 CXCL12에 의해 유도되는 내세포에 관여하며 CXCR4 발을 조절한다. 표적 조직에의 집중 분배에 필수적인 유전자 조절 및 유전자 발현을 조절한다(PubMed:27907090). 체질 과부 배 연구에서는 중엽 유래 조직 발달에 필수적인 전사 인자이다. 골수 간엽 전이 세포에서 CXCL12 및 줄기 세포의 발을 양적으로 조절하여 조혈 줄기 세포 및 전이 세포(HSPC)의 간엽 전이 발 및 유도에 관여한다. VEGF에 의한 비식세포 배 발달 중 혈관 및 림프관 생성을 억제하여 각기 병증 유에 중요한 역할을 한다. CXCR4 발현 조절을 통해 케모카인 CXCL12에 의해 유도되는 내세포에 관여한다. 중앙에서 분자 기하학 가능성이 있다(PubMed:12408963).

연구 분야

후암 연구 화학 신약 개발

이미지 데이터



FOXO1 항를 사용하여 BT3 세포 용출물에서 FOXO1의 유래 단백질 분리를 수행합니다