

제품명: FLI1 토끼 단클론 항체

카탈로그 번호: AMRe01990

연구용 전용

요약

설명	재조합 토끼 단클론 항체
숙주	토끼
적용	WB, IHC
반응성	인간
결합	비결합
변형	수정치 없음
아이소타입	IgG
클론성	단클론
형태	액체
농도	0.64mg/ml. 본 제품의 농도는 재조비에 따라 다를 수 있습니다.
Storage	Aliquot 하여 -20°C 에 보관 (12 개월 유효). 냉동/해동 반복을 피하십시오.
Shipping	Ice bags
버퍼	50mM 트리스클로르산 (pH 7.4), 0.15M NaCl, 40% 글세롤 0.01% 아지다 트림 및 0.05% 보르덴 필
정제	천상정제

적용

희석 비율	WB 1:500-1:1000, IHC 1:50-1:100
분자량	Calculated MW: 51 kDa; Observed MW: 51 kDa

항원 정보

유전자명	FLI1
다른 이름	FLI1; Friend leukemia integration 1 transcription factor; Proto-oncogene Fli-1; Transcription factor ERGB
유전자 ID	2313
SwissProt ID	Q01543
면역원	인간 FLI1의 항원 펩타이드

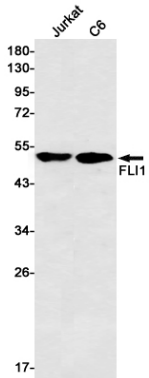
배경

FLI1은 염색체 전이 활성 인자이다. 5'-C[CA]GGAAGT-3' DNA 서열을 인식한다. ETS 계열에 속하며, 중량 단백질 ETV6/TEL1과 결합할 수 있다. 인체는 대수열이 있을 때 두 가지 형태를 생성한다.

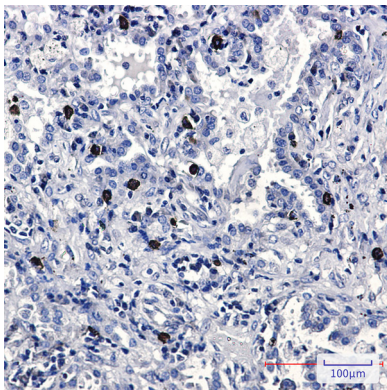
연구 분야

세포 생물학

이미지 데이터



FLI1 항체를 사용하여 Jurkat 및 C6 세포 용출액에서 FLI1의 위치 단백질 분리를 수행합니다.



FLI1 항체를 용해된 세포 배양 배양 조직의 면역조직화 분석 항원 복제에 고압 고온 조건에서 pH 6.0 용액 사용했다.